

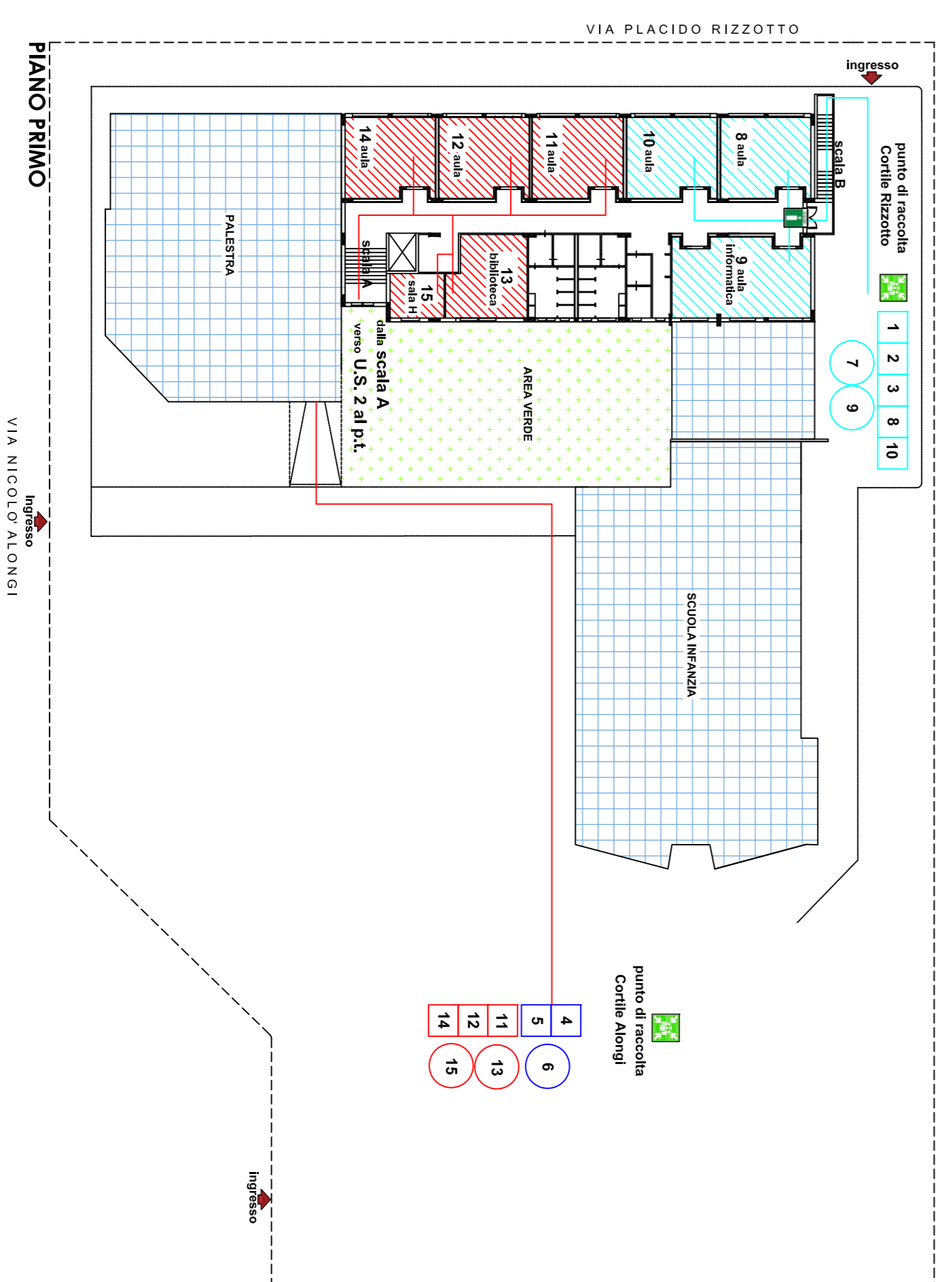
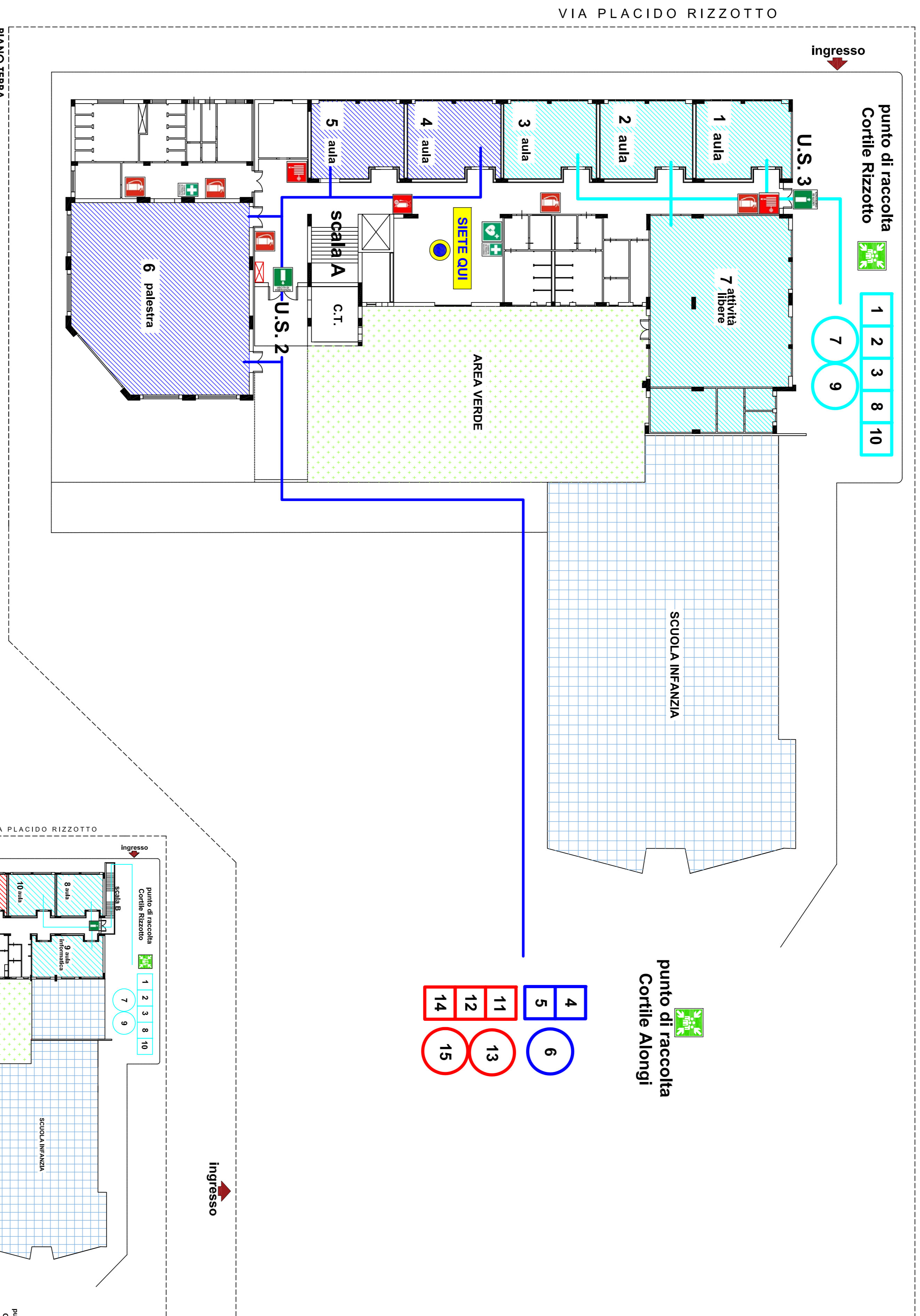
Circolo Didattico Statale "Emilio Salgarì"

Scuola dell'Infanzia e Primaria, via Paratore 34 - 90124 Palermo

PLESSO PRIMARIA

ALONGI

PLESSO PRIMARIA



Numeri di emergenza

Carabinieri	112
Polizia	113
Emergenza sanitaria	118
Vigili del fuoco	115
Guardia Medica	091 7033502
Az. Osped. "V. Cervello"	091 6802720
Ospedale Civico	091 6865523
Pollicinico	091 6551111

Legenda simboli

	E_Estintore		D_Defibrillatore
	L_Udrante		C_Cassetta Medica
	E_Estintore Carrelato		C_Chiamata soccorso
	US_Uschia di Sicurezza		Pdr_Punto di Raccolta
	OE_Quadro Elettrico		

Norme di comportamento generali in caso di EMERGENZA

- MANTENERE LA CALMA NON FARSI PRENDERE DAL PANICO
 - PER UN ESODO ORDINATO E RAPIDO SEGUIRE LE SEGUENTI ISTRUZIONI
- MISURE PREVENTIVE**
- Evitare fumare e fare uso di fiamme
 - Evitare l'uso di apparecchiature elettriche (asciugacapelli, ferro da stiro, ecc.)
 - Evitare l'uso di fiamme (fiammiferi, candele, ecc.)

IN CASO DI EMERGENZA

Dovuta a: - Incendio di singole attrezzature o parti di esse in singole stanze
- Incendio di più attrezzature in una stanza, già in fase avanzata di propagazione

E COMUNQUE NEL CASO NON VENGA IMPARTITO L'ORDINE DI EVACUAZIONE



In caso di incendio nel

- Avvertire subito il personale incaricato per la gestione dell'emergenza
- Rimanere subito nella propria stanza, chiudere bene la porta e ostruire le fessure con panni possibilmente bagnati
- Non stazionare nei punti di passaggio e lungo le vie di esodo
- Il personale incaricato dovrà disattivare l'impianto elettrico nonché macchinari e attrezzature

IN CASO DI EVACUAZIONE

ISTRUZIONI GENERALI PER QUALSIASI TIPO DI EVENTO

- Evacuazione: Non stazionare nei punti di passaggio e lungo le vie di esodo
- Il personale incaricato dovrà disattivare l'impianto elettrico nonché macchinari e attrezzature

PER IL PERSONALE ED IL PUBBLICO OCCASIONALE PRESENTE

Abbandonare rapidamente i locali seguendo i cartelli indicatori in conformità alle istruzioni impartite dal responsabile incaricato

Il personale non in grado di muoversi autonomamente attenda con calma l'arrivo del soccorritore incaricato

Tutto il personale di rudimenti nei punti di raccolta opportunamente indicati

ISTRUZIONI PARTICOLARI IN CASO DI INCENDIO

- Chiamare subito il numero di emergenza (112) e avvertire il personale incaricato
- Chiamare il numero di emergenza (112) e avvertire il personale incaricato
- Chiamare il numero di emergenza (112) e avvertire il personale incaricato

MEZZI DI SPEGNIMENTO INCENDI

- Chiamare subito il numero di emergenza (112) e avvertire il personale incaricato
- Chiamare il numero di emergenza (112) e avvertire il personale incaricato
- Chiamare il numero di emergenza (112) e avvertire il personale incaricato

ISTRUZIONI PARTICOLARI IN CASO DI TERREMOTO

- Alzarsi subito da mobili o oggetti non fissati
- Alzarsi subito da finestre o vetrate
- Alzarsi subito da strutture di legno
- Alzarsi subito da strutture di metallo
- Alzarsi subito da strutture di cemento
- Alzarsi subito da strutture di vetro
- Alzarsi subito da strutture di plastica
- Alzarsi subito da strutture di carta

E VIETATO COMUNQUE IN OGNI CASO PRENDERE INIZIATIVE DI ALCUN GENERE ESSE OLTREBBERO COMPROMETTERE LA VOSTRA INCOLUMITÀ

PIANO DI EVACUAZIONE ED EMERGENZA

PIANO TERRA

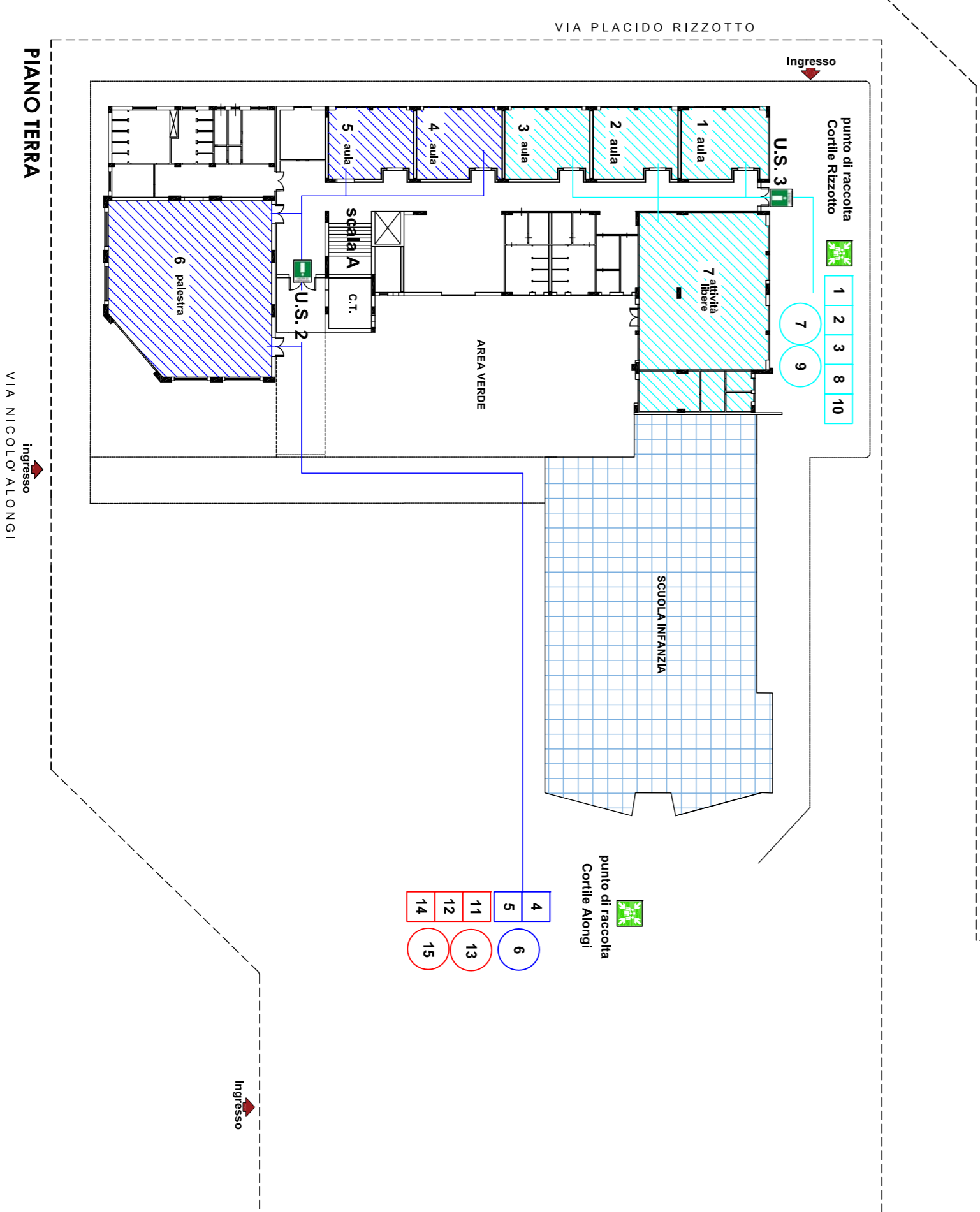
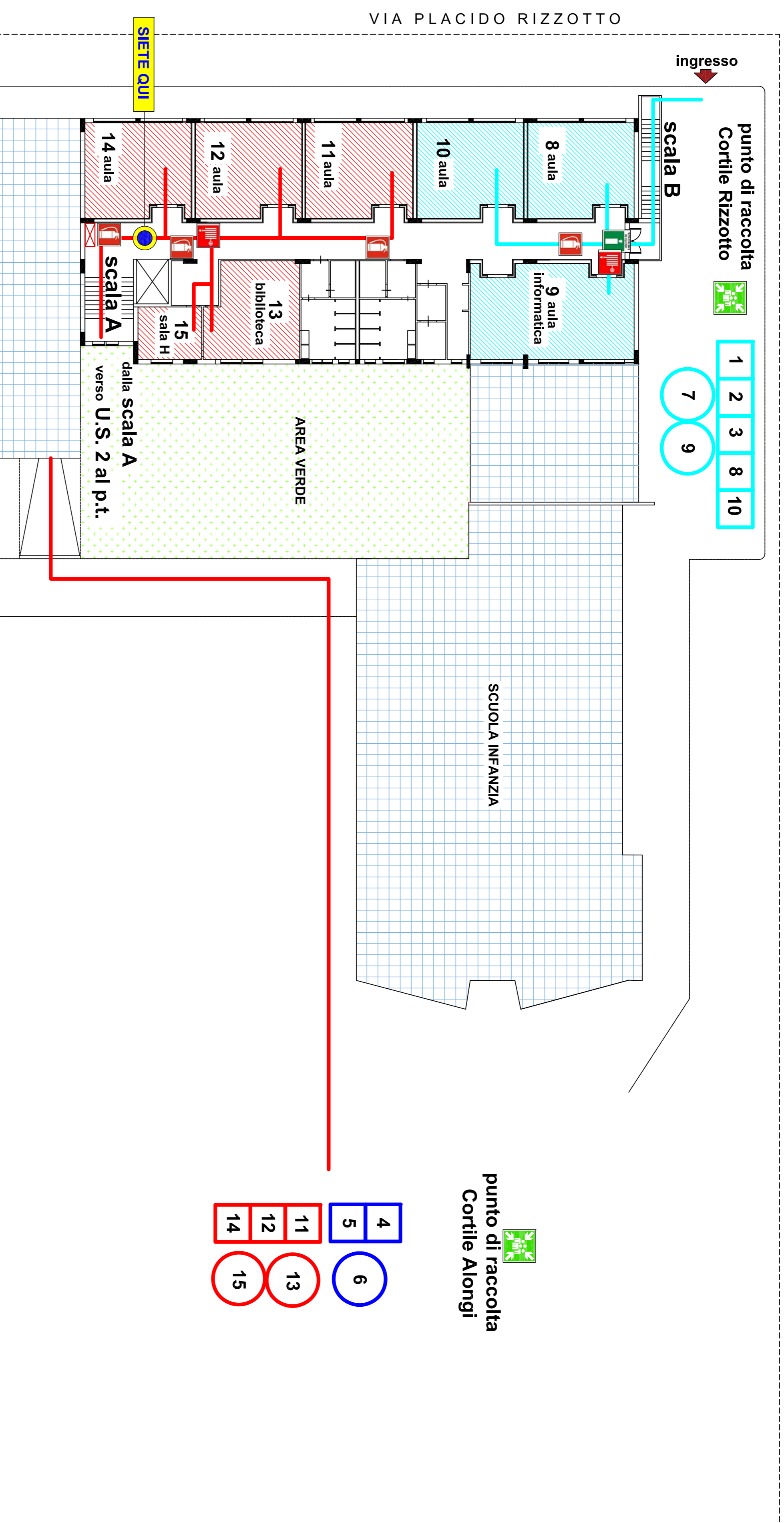
Circolo Didattico Statale "Emilio Salgarì"

Scuola dell'Infanzia e Primaria, via Paratore 34 - 90124 Palermo

PLESSO PRIMARIA

ALONGI

PLESSO PRIMARIA



Numeri di emergenza	Legenda simboli
Carabinieri 112	D_Defibrillatore
Polizia 113	C_Cassetta Medica
Emergenza sanitaria 118	E_Estiratore Carrelato
Vigili del fuoco 115	US_Uscita di Sicurezza
Guardia Medica 091 7033502	PqR_Punto di Raccolta
Az. Osped. "V. Cervello" 091 6802720	OE_Quadro Elettrico
Ospedale Civico 091 6865523	
Politicchio 091 6551111	

Norme di comportamento generali in caso di EMERGENZA

- MANTENERE LA CALMA NON FARSI PRENDERE DAL PANICO
- PER UN ESODO ORDINATO E RAPIDO SEGUIRE LE SEGUENTI ISTRUZIONI

MISURE PREVENTIVE

È vietato fumare e fare uso di fiamme
È vietato gettare nei cestini mozziconi di sigarette, materiali infiammabili ecc.
È vietato gettare nei cestini mozziconi di sigarette, materiali infiammabili ecc.

IN CASO DI EMERGENZA

Dovuta a: - Incendio di singole attrezzature o parti di esse in singole stanze
- Incendio di più attrezzature in una stanza, già in fase avanzata di propagazione

E COMUNQUE NEL CASO NON VENGA IMPARTITO L'ORDINE DI EVACUAZIONE

In caso di incendio nel V.11 (scuola)

- Avvertire subito il personale incaricato per la gestione dell'emergenza
- Ritornare subito nella propria stanza, chiudere bene la porta e ostruire le fessure con panni possibilmente bagnati
- Uscire subito dalla propria stanza, chiudere la porta e ostruire le fessure con dei panni possibilmente bagnati
- Avvertire subito il personale incaricato per la gestione dell'emergenza

ISTRUZIONI GENERALI PER QUALSIASI TIPO DI EVENTO

- Evacuarsi nei punti di passaggio e lungo le vie di esodo
- Il personale incaricato dovrà disattivare l'impianto elettrico nonché macchinari e attrezzature

PER IL PERSONALE ED IL PUBBLICO OCCASIONALMENTE PRESENTE

Abbandonare rapidamente i locali seguendo i cartelli indicatori in conformità alle istruzioni impartite dal responsabile incaricato

ISTRUZIONI PARTICOLARI IN CASO DI INCENDIO

- Alontanare eventuali materiale infiammabile
- In caso di propagazione dell'incendio chiudere il rubinetto del gas
- In caso di incendio non in grado di muoversi autonomamente attendere con calma l'arrivo del soccorritore incaricato

MEZZI DI SPEGNIMENTO INCENDI

Non usare per incendi dovuti a impianti elettrici Estintori Usarli solo nella fase iniziale dell'incendio prima che si propaghi

ISTRUZIONI PARTICOLARI IN CASO DI TERREMOTO

- Attontanarsi da mobili o oggetti non fissati
- Alontanarsi da finestre o vetrate
- Ripararsi solo in prossimità di strutture portanti (travi, pilastri ecc.)
- Aprire subito le porte perché potrebbero essere bloccate
- Correre di sopra il capo
- Non accendere fiamme di alcun genere
- Seguire immediatamente eventuali focolai di incendio

MEZZI DI SPEGNIMENTO INCENDI

- Camionare abbassati per evitare il fumo e proteggere il naso con un fazzoletto bagnato

ISTRUZIONI PARTICOLARI IN CASO DI TERREMOTO

- Attontanarsi da mobili o oggetti non fissati
- Alontanarsi da finestre o vetrate
- Ripararsi solo in prossimità di strutture portanti (travi, pilastri ecc.)
- Aprire subito le porte perché potrebbero essere bloccate
- Correre di sopra il capo
- Non accendere fiamme di alcun genere
- Seguire immediatamente eventuali focolai di incendio

PIANO DI EVACUAZIONE ED EMERGENZA

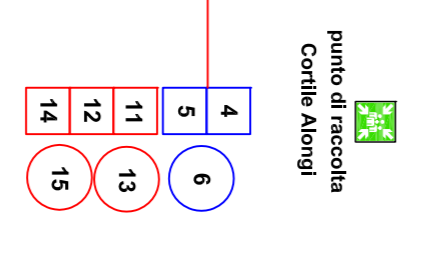
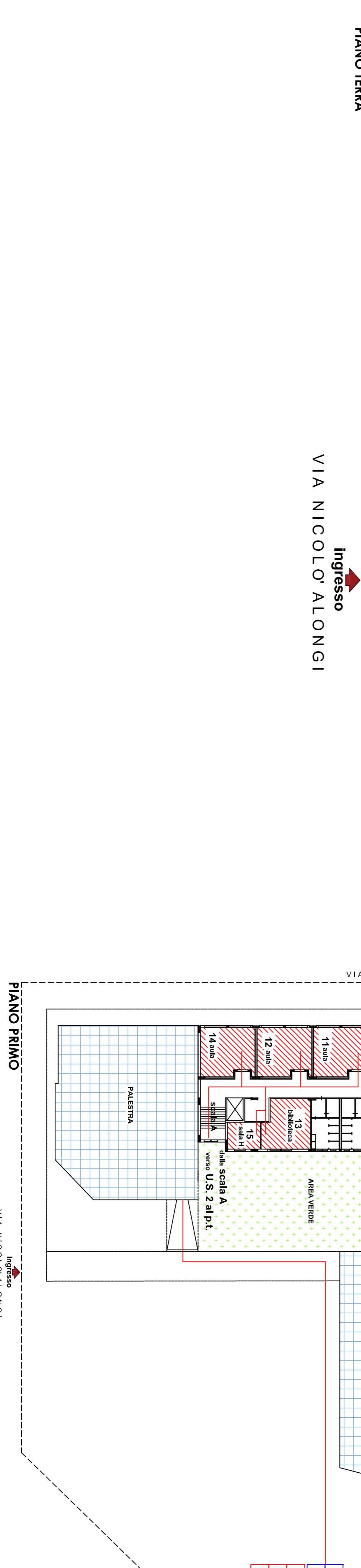
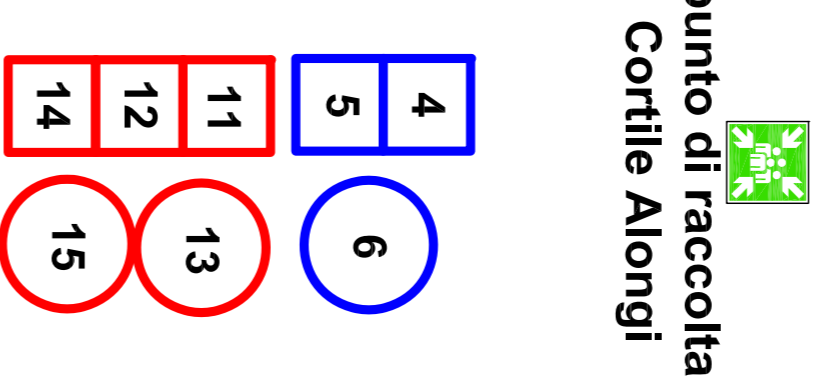
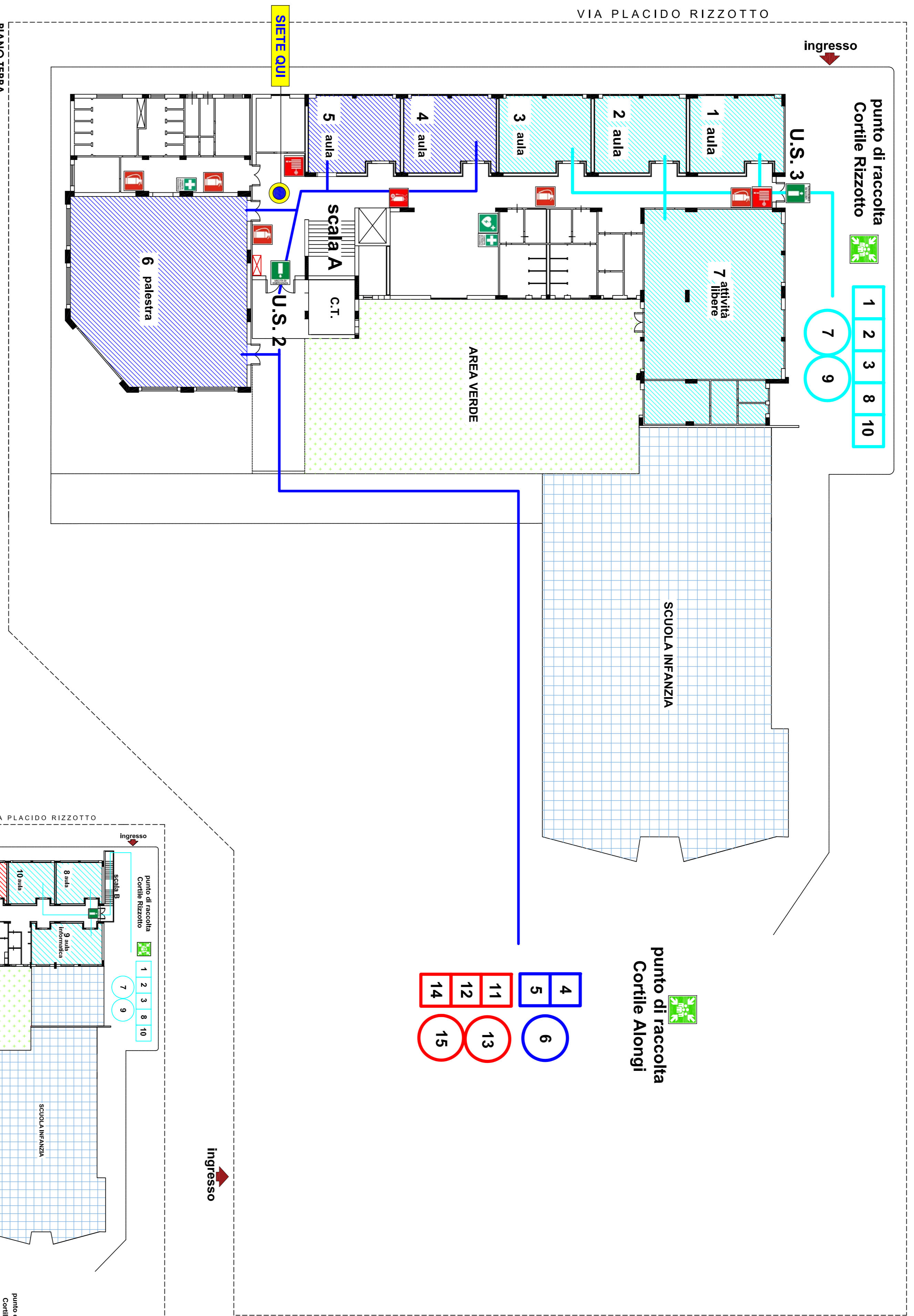
PIANO PRIMO

Circolo Didattico Statale "Emilio Salgarì"

Scuola dell'Infanzia e Primaria, via Paratore 34 - 90124 Palermo

PLESSO PRIMARIA

ALONGI



Numeri di emergenza	Legenda simboli
Carabinieri 112	E_Sestitore
Polizia 113	L_Idrante
Emergenza sanitaria 118	E_Estintore Carrelato
Vigili del fuoco 115	C_Cassetta Medica
Guardia Medica 091 7033502	C_Chiamata soccorso
Az. Osped. "V. Cervello" 091 6802720	US_Uschia di Sicurezza
Ospedale Civico 091 6865523	Pdr_Punto di Raccolta
Politicchio 091 6551111	OE_Quadro Elettrico

Norme di comportamento generali in caso di EMERGENZA

- MANTENERE LA CALMA NON FARSI PRENDERE DAL PANICO
 - PER UN ESODO ORDINATO E RAPIDO SEGUIRE LE SEGUENTI ISTRUZIONI
- MISURE PREVENTIVE**
- Vietato fumare e fare uso di fiamme
 - Vietato usare fiamme libere (torce, ceri, candele, stufe, ecc.)
 - Vietato gettare nei cestini mozziconi di sigarette, materiali infiammabili ecc.

IN CASO DI EMERGENZA

- DOVUTA A:**
- Incidio di singole attrezzature o parti di esse in singole stanze
 - Incidio di più attrezzature in una stanza, già in fase avanzata di propagazione
- E COMUNQUE NEL CASO NON VENGA IMPARTITO L'ORDINE DI EVACUAZIONE**

ISTRUZIONI GENERALI PER QUALSIASI TIPO DI EVENTO

- Evacuazione in caso di incendio in aula laboratorio, ecc.
- Avvertire subito il personale incaricato per la gestione dell'emergenza
- Non stazionare nei punti di passaggio e lungo le vie di esodo
- Il personale incaricato dovrà disattivare l'impianto elettrico nonché macchinari e attrezzature

PER IL PERSONALE ED IL PUBBLICO OCCASIONALE PRESENTE

- Abbandonare rapidamente i locali seguendo i cartelli indicatori in conformità alle istruzioni impartite dal responsabile incaricato
- Il personale non in grado di muoversi autonomamente attenda con calma l'arrivo dei soccorritori incaricati
- Tutto il personale di rudine nei punti di raccolta opportunamente indicati

ISTRUZIONI PARTICOLARI IN CASO DI INCENDIO

- Cambiare abitudini per evitare il fumo e proteggere il naso con un fazzoletto bagnato
 - Allontanare eventuali materiale infiammabile
 - In caso di propagazione dell'incendio richiama il servizio dei Vigili del Fuoco
- MEZZI DI SPEGNIMENTO INCENDI**
- Non usare per incendi dovuti a impianti elettrici
- Estintori: Usarli solo nella fase iniziale dell'incendio prima che si propaghi

ISTRUZIONI PARTICOLARI IN CASO DI TERREMOTO

- Alontanarsi da mobili o oggetti non fissati
- Alontanarsi da finestre o vetrate
- Ripararsi solo in prossimità di strutture portanti (travi, pilastri ecc.)
- Aprire subito le porte perché potrebbero chiudersi automaticamente
- Correre di coprire il capo
- Non accendere fiamme di alcun genere
- Seguire immediatamente eventuali focolai di incendio

PIANO DI EVACUAZIONE ED EMERGENZA

VIA PLACIDO RIZZOTTO

VIA NICOLÒ ALONGI

E VIETATO COMUNQUE IN OGNI CASO PRENDERE INIZIATIVE DI ALCUN GENERE ESSE OLTREBBERO COMPROMETTERE LA VOSTRA INCOLUMITÀ

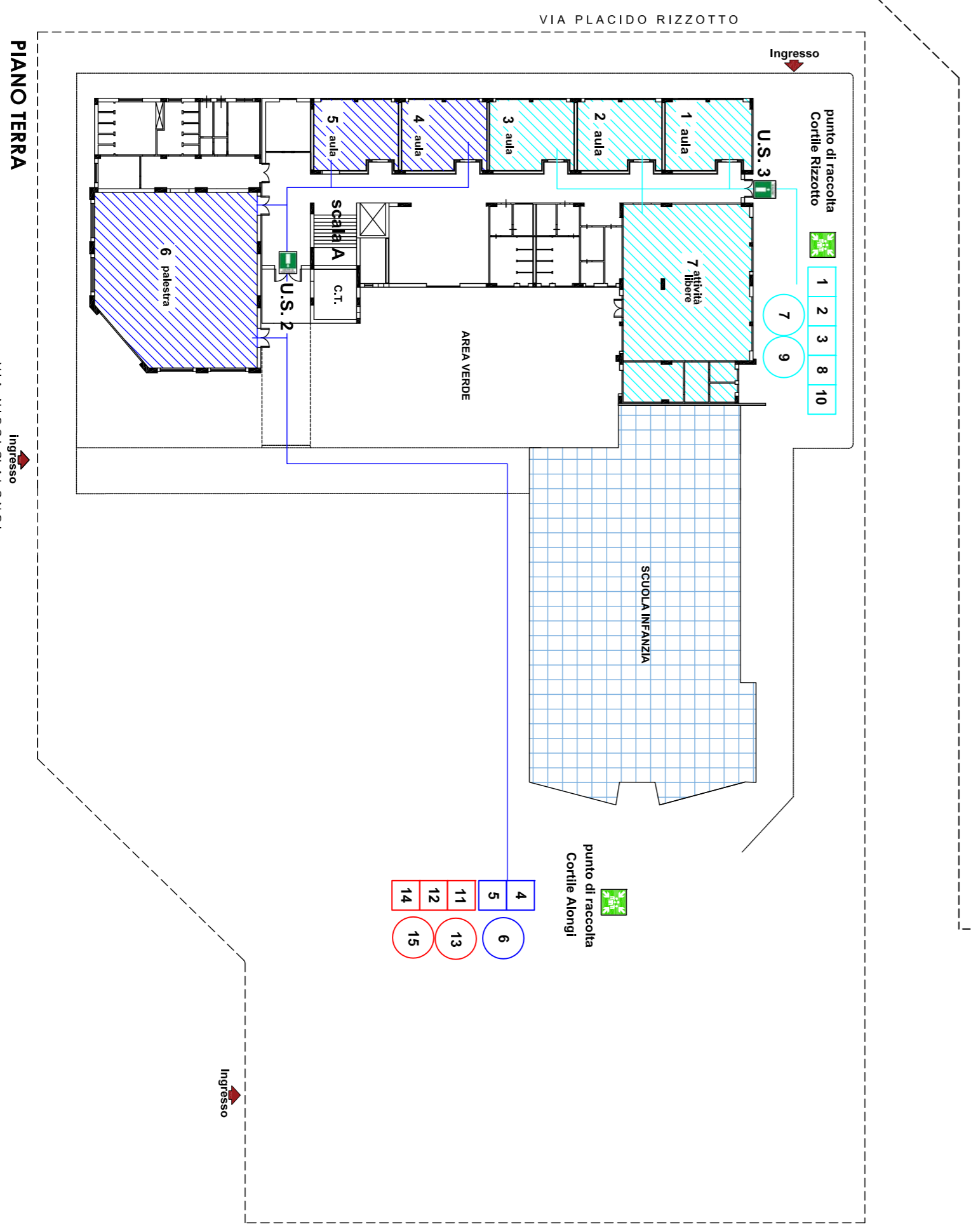
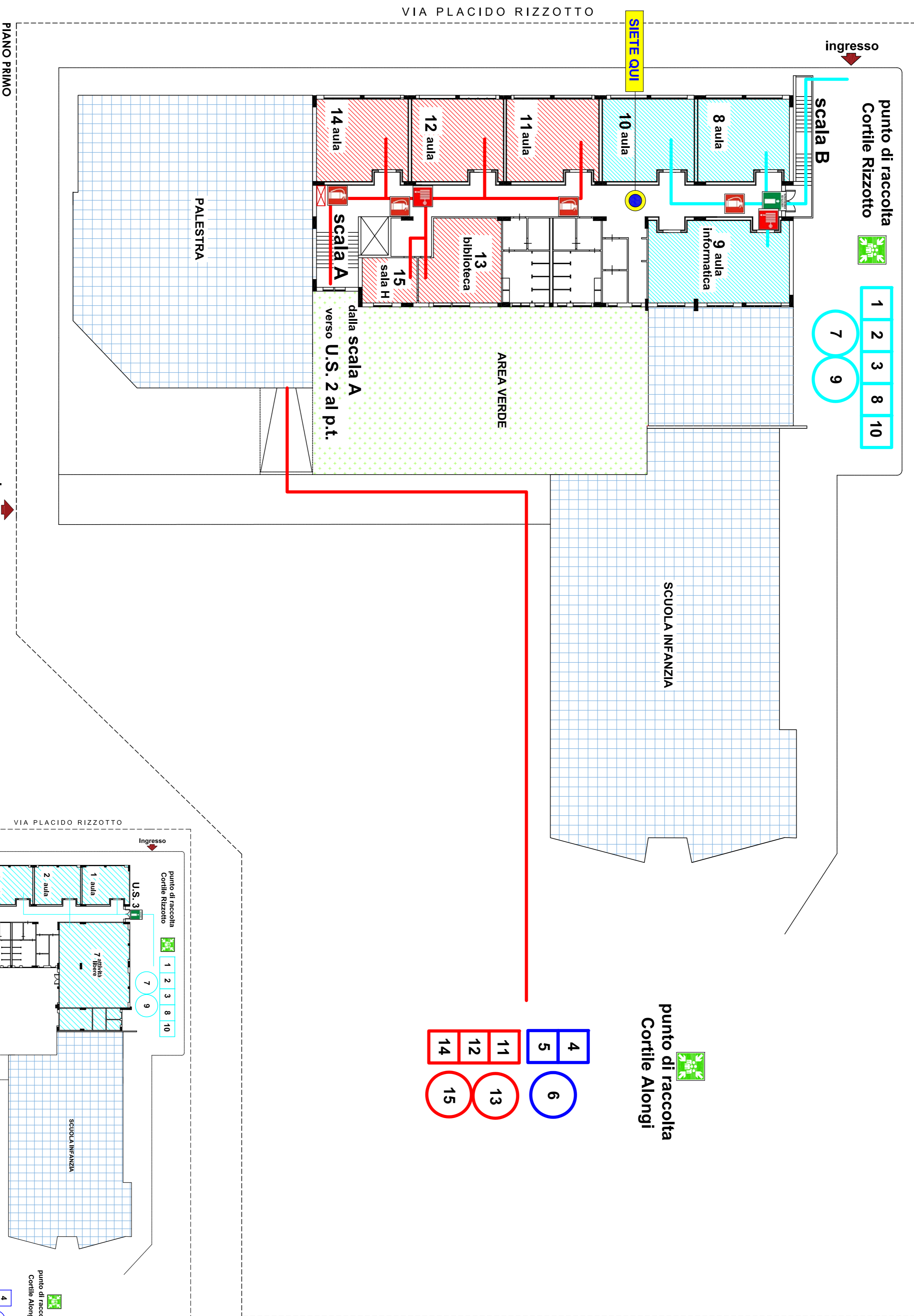
Circolo Didattico Statale "Emilio Salgarì"

Scuola dell'Infanzia e Primaria, via Paratore 34 - 90124 Palermo

PLESSO PRIMARIA

ALONGI

PLESSO PRIMARIA



Norme di comportamento generali in caso di EMERGENZA

- MANTENERE LA CALMA NON FARSI PRENDERE DAL PANICO
- PER UN ESODO ORDINATO E RAPIDO SEGUIRE LE SEGUENTI ISTRUZIONI

NUMERI DI EMERGENZA

Carabinieri	112	E_Estintore	D_Deferillatore
Polizia	113	L_Idrante	C_Cassetta Medica
Emergenza sanitaria	118	E_Estintore Carrelato	C_Chiamata soccorso
Vigili del fuoco	115	US_Uscita di Sicurezza	OE_Quadro Elettrico
Guardia Medica	091 7033502		
Az. Osped. "V. Cervello"	091 6802720		
Ospedale Civico	091 6865523		
Politicchio	091 6551111		

IN CASO DI EMERGENZA

Dovuta a: - Incendio di singole attrezzature o parti di esse in singole stanze
- Incendio di più attrezzature in una stanza, già in fase avanzata di propagazione

E COMUNQUE NEL CASO NON VENGA IMPARTITO L'ORDINE DI EVACUAZIONE

ISTRUZIONI GENERALI PER QUALSIASI TIPO DI EVENTO

- Evacuazione rapida e ordinata
- Non usare ascensori
- Non tornare indietro
- Non usare ascensori

ISTRUZIONI PARTICOLARI IN CASO DI INCENDIO

- Abbandonare rapidamente i locali seguendo i cartelli indicatori in conformità alle istruzioni impartite dal responsabile incaricato
- Non usare ascensori
- Non tornare indietro
- Non usare ascensori

ISTRUZIONI PARTICOLARI IN CASO DI TERREMOTO

- Non usare ascensori
- Non tornare indietro
- Non usare ascensori
- Non tornare indietro

MEZZI DI SPEGNIMENTO INCENDI

- Estintori
- Idranti
- Idranti
- Idranti

ISTRUZIONI PARTICOLARI IN CASO DI TERREMOTO

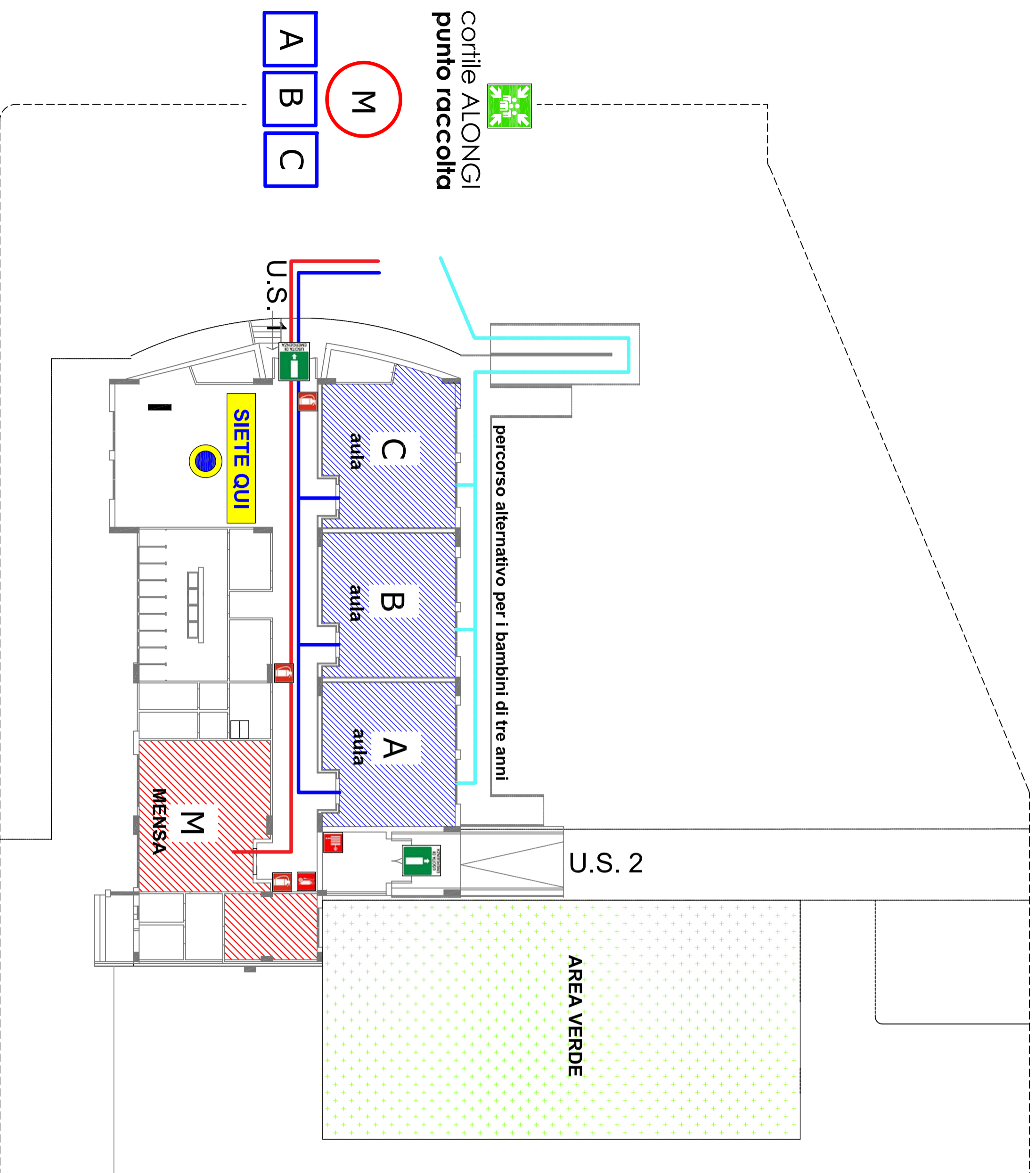
- Non usare ascensori
- Non tornare indietro
- Non usare ascensori
- Non tornare indietro

PIANO DI EVACUAZIONE ED EMERGENZA

PIANO PRIMO

PIANO PRIMO

P L E S S O I N F A N Z I A



PIANO DI EVACUAZIONE ED EMERGENZA
 piano terra



Numeri di emergenza	Legenda simboli
Carabinieri 112	E_Estintore
Polizia 113	D_Defibrillatore
Emergenza sanitaria 118	L_Idrante
Vigili del fuoco 115	E_Estintore Carrellato
Guardia Medica 091 7033502	US_Uscita di Sicurezza
Az. Osped. "V. Cervello" 091 6802720	PRR_Punto di Raccolta
Ospedale Civico 091 6865523	OE_Quadro Elettrico
Polclinico 091 6551111	C_Chiamata soccorso

Norme di comportamento generali in caso di EMERGENZA

1. MANTENERE LA CALMA NON FARSI PRENDERE DAL PANICO
2. PER UN ESODO ORDINATO E RAPIDO SEGUIRE LE SEGUENTI ISTRUZIONI

MISURE PREVENTIVE

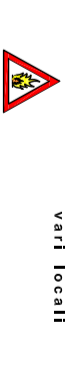
- E' vietato fumare e fare uso di fiamme
- E' vietato gettare nei cestini rifiuti, fiammiferi, sigarette, materiali infiammabili ecc.

IN CASO DI EMERGENZA

Dovuta a: - Incendio di singole attrezzature o parti di esse in singole stanze
 - Incendio di più attrezzature in una stanza, già in fase avanzata di propagazione

E COMUNQUE NEL CASO NON VENGA IMPARTITO L'ORDINE DI EVACUAZIONE

1. Mantenere il silenzio e l'ordine, non parlare, non correre, non urlare.
2. Aspettare le istruzioni del personale incaricato.



In caso di incendio in aula, laboratorio ecc.

1. Uscire subito dalla stanza, chiudere la porta e avvertire subito il personale incaricato per la gestione dell'emergenza.
2. Avvertire subito il personale incaricato per la gestione dell'emergenza.

ISTRUZIONI GENERALI PER QUALSIASI TIPO DI EVENTO

1. Evitare di correre, spingere e urtare.
2. E' vietato servirsi degli ascensori (se presenti).
3. Non scendere nei punti di passaggio e lungo le vie di esodo.
4. Il personale incaricato dovrà distribuire le attrezzature estintori, materassi, coperte e altri materiali.

PER IL PERSONALE ED IL PUBBLICO OCCASIONALE PRESENTE

Abbandonare rapidamente i locali seguendo i cartelli indicatori in conformità alle istruzioni impartite dal responsabile incaricato.

Il personale non in grado di muoversi autonomamente attenda con calma l'arrivo del personale incaricato.

ISTRUZIONI PARTICOLARI IN CASO DI INCENDIO

1. Camminare abbassati per evitare il fumo e coprire il naso con un fazzoletto bagnato.
2. Allontanarsi rapidamente dalla stanza.
3. In caso di propagazione dell'incendio richiama l'intervento del V.P.

MEZZI DI SPENNIMENTO INCENDI

Idranti e lance antincendio ad acqua
 Non usare per incendi dovuti a impianti elettrici

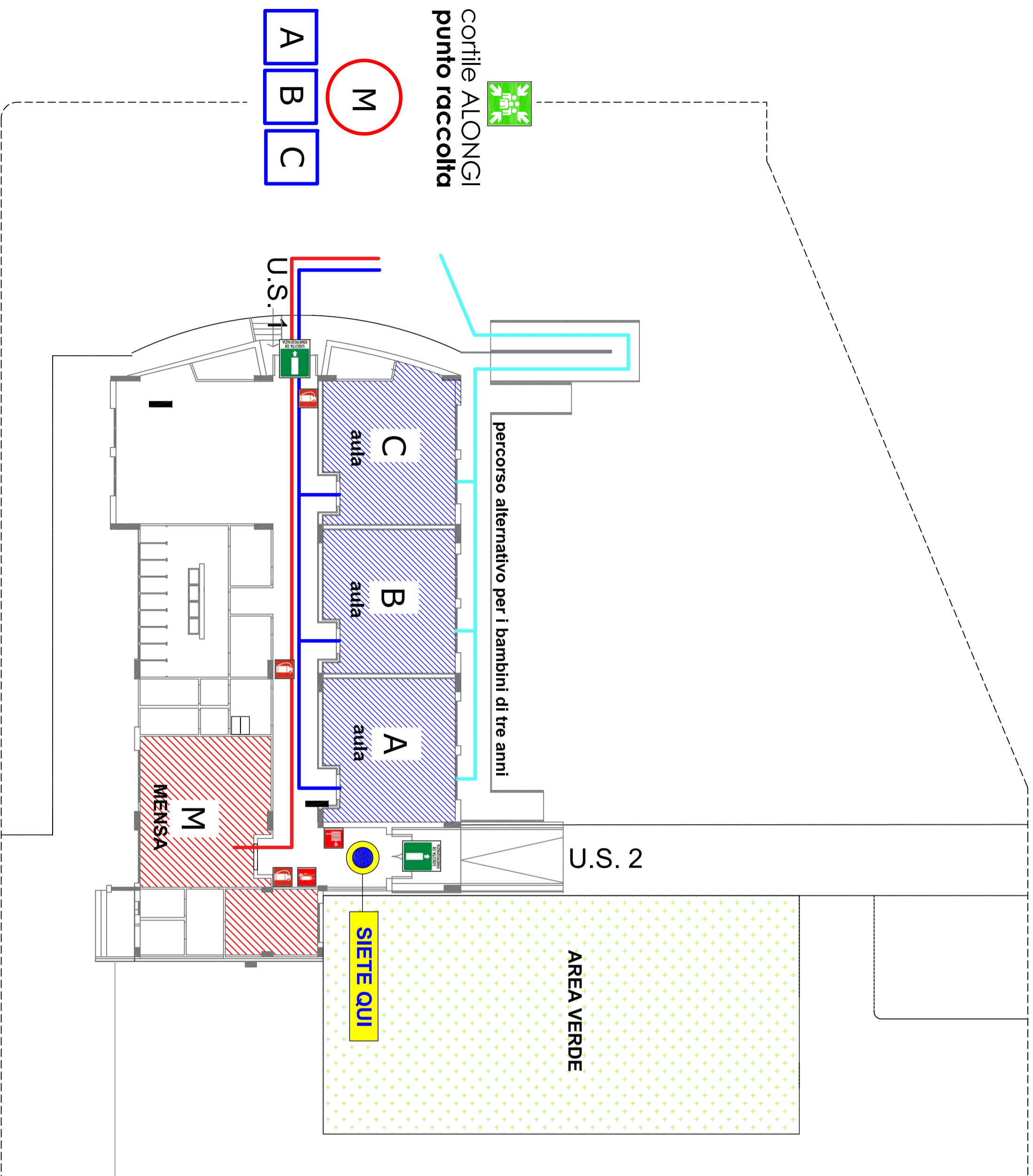
Estintori
 Usarli solo nella fase iniziale dell'incendio prima che si propaghi.

ISTRUZIONI PARTICOLARI IN CASO DI TERREMOTO

1. Allontanarsi da mobili o oggetti non fissati.
2. Allontanarsi da finestre o vetrate.
3. Ripararsi solo in prossimità di strutture portanti (travi, pilastri ecc.).
4. Aggrapparsi alla parete perché potrebbero cadere i soffitti.
5. Cercare di aprire il capo.
6. Non accendere fiamme di alcun genere (candele, fiammiferi ecc.).
7. Spagnere immediatamente eventuali fuochi di incendio.

E VIETATO COMUNIQUE IN OGNI CASO PRENDERE INIZIATIVE DI ALCUN GENERE ESSE POTREBBERO COMPROMETTERE LA VOSTRA INCOLUMITA'

P L E S S O I N F A N Z I A



PIANO DI EVACUAZIONE ED EMERGENZA
 piano terra



Numeri di emergenza	Legenda simboli
Carabinieri 112	E_Estintore
Polizia 113	L_Idrante
Emergenza sanitaria 118	E_Estintore Carrelato
Guardia Medica 091 7033502	US_Uscita di Sicurezza
Az. Osped. "V. Cervello" 091 6802720	PRR_Punto di Raccolta
Ospedale Civico 091 6865523	OE_Quadro Elettrico
Politicino 091 6551111	

Norme di comportamento generali in caso di EMERGENZA

1. MANTENERE LA CALMA NON FARSI PRENDERE DAL PANICO
2. PER UN ESODO ORDINATO E RAPIDO SEGUIRE LE SEGUENTI ISTRUZIONI

MISURE PREVENTIVE

IN CASO DI EMERGENZA

DOVUTA A: - Incendio di singole attrezzature o parti di esse in singole stanze
 - Incendio di più attrezzature in una stanza, già in fase avanzata di propagazione

E COMUNQUE NEL CASO NON VENGA IMPARTITO L'ORDINE DI EVACUAZIONE

1. Mantenere la calma e rimanere al proprio posto
2. Attendere le istruzioni del docente o del personale incaricato



In caso di incendio in aule, laboratori, etc.
 1. Uscire subito dalla stanza, chiudere la porta e avvertire subito il personale incaricato per la gestione dell'emergenza

IN CASO DI EVACUAZIONE

ISTRUZIONI GENERALI PER QUALSIASI TIPO DI EVENTO

1. Breviare di corsa, spingere e evitare i vari locali
2. Non stare mai nei punti di passaggio e non usare ascensori
3. Non usare mai le scale
4. Il personale incaricato dovrà dirigitare l'evacuazione con calma e sicurezza

PER IL PERSONALE ED IL PUBBLICO OCCASIONALE PRESENTE

Abbandonare rapidamente i locali seguendo i cartelli indicatori in conformità alle istruzioni impartite dal personale incaricato

Il personale non in grado di muoversi autonomamente attenda con calma l'arrivo del personale incaricato

ISTRUZIONI PARTICOLARI IN CASO DI INCENDIO

1. Camminare abbassati per evitare il fumo e protogliere il naso con un fazzoletto bagnato
2. Alzarsi e camminare con calma
3. In caso di propagazione dell'incendio richiama l'intervento del V.P.

MEZZI DI SPENNERMENTO INCENDI

- Idranti e lance antincendio ad acqua
- Non usare per incendi dovuti a impianti elettrici
- Estintori
- Usarli solo nella fase iniziale dell'incendio prima che si propaghi

ISTRUZIONI PARTICOLARI IN CASO DI TERREMOTO

1. allontanarsi da mobili o oggetti non fissati
2. allontanarsi da finestre o vetrate
3. Ripararsi solo in prossimità di strutture portanti (travi, pilastri etc.)
4. Aggrappare la parte posteriore delle sedie
5. Cercare di coprire il capo
6. Non accendere fiamme di alcun genere
7. Spostarsi immediatamente eventuali focolai di incendio

E VIETATO COMUNQUE IN OGNI CASO PRENDERE INIZIATIVE DI ALCUN GENERE ESSE POTREBBERO COMPROMETTERE LA VOSTRA INCOLUMITÀ