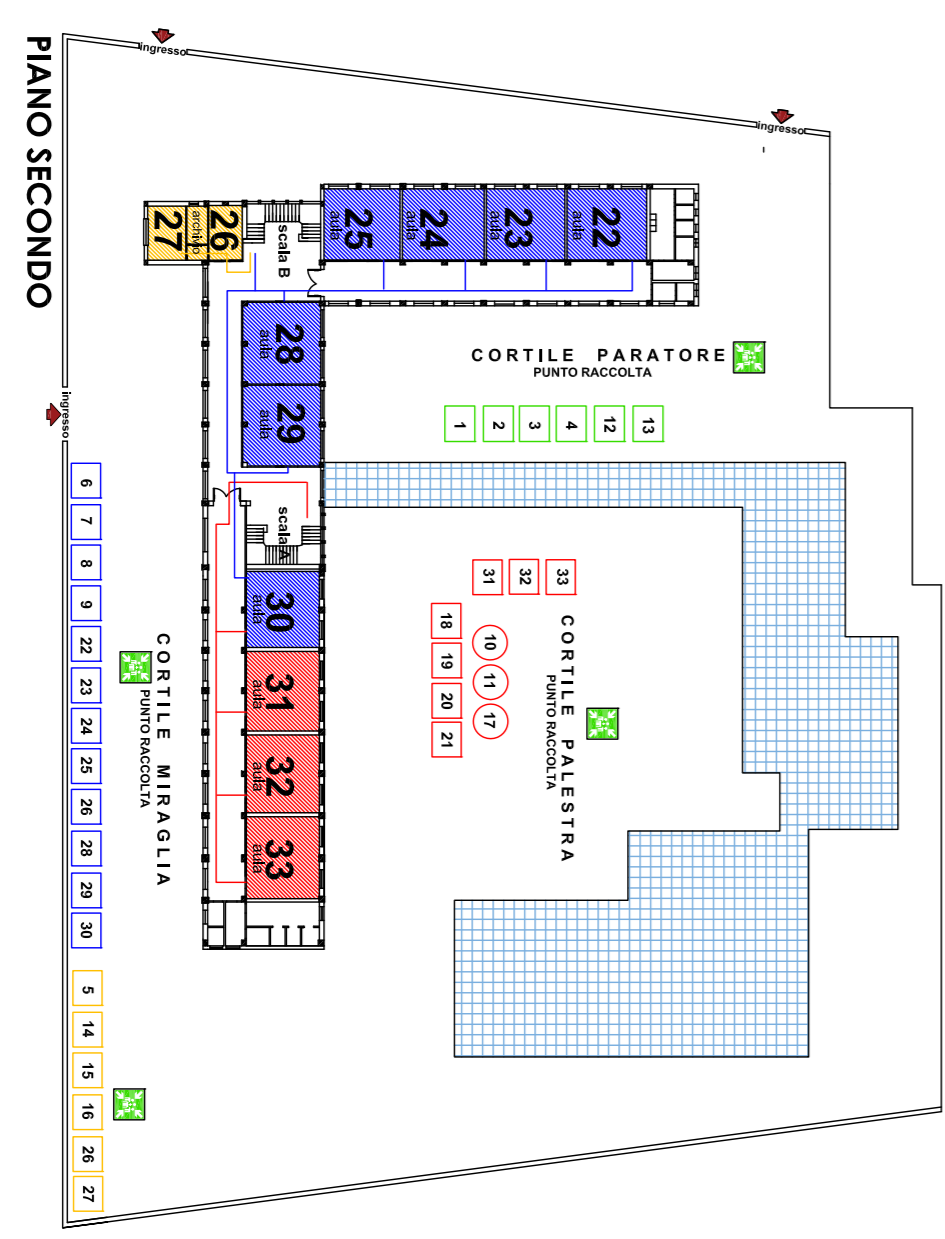
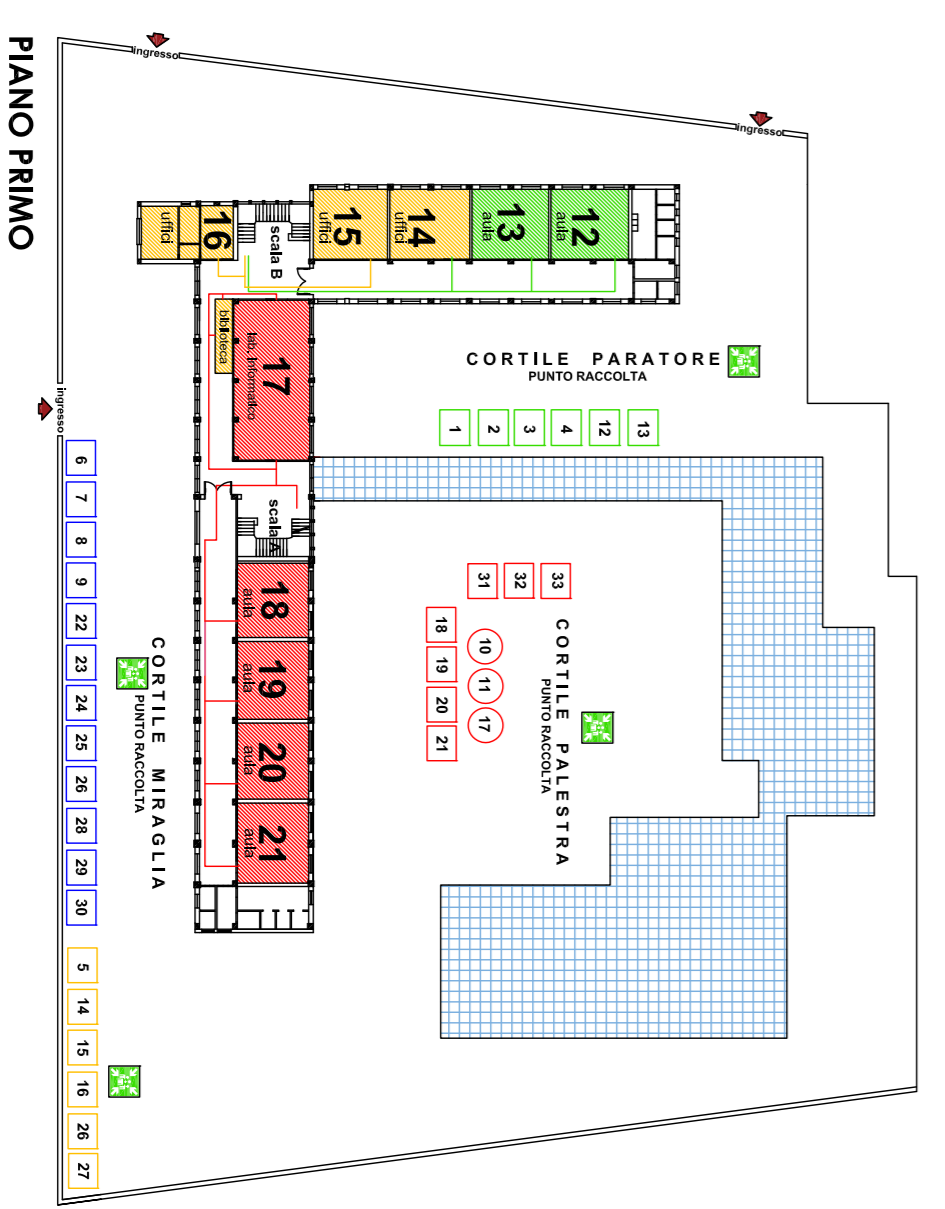
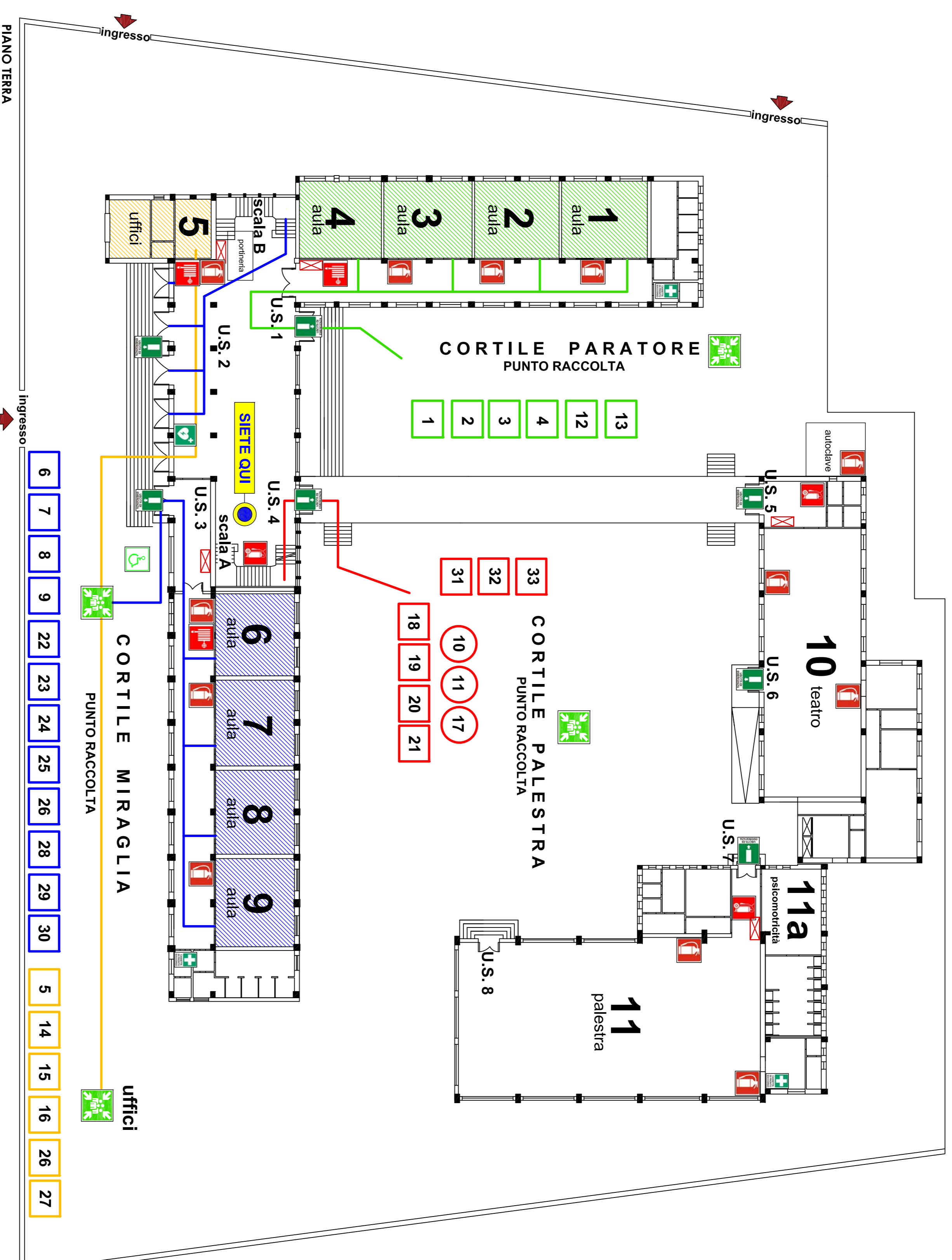


Circolo Didattico Statale "Emilio Salgari"

Scuola dell'Infanzia e Primaria, via Paratore 34 - 90124 Palermo

PLESSO SALGAR I



Numeri di emergenza

Carabinieri	112	E_Estintore	D_Debrillatore
Polizia	113	L_Idrante	C_Cassetta Medica
Emergenza sanitaria	118	E_Estintore Carrelato	C_Chiamata soccorso
Vigili del fuoco	115	US_Uschia di Sicurezza	
Guardia Medica	091 7033502	PdR_Punto di Raccolta	
Az. Osped. "V. Cervello"	091 6802720	OE_Quadro Elettrico	
Ospedale Civico	091 6865523		
Politicino	091 6551111		

Legenda simboli

	E_Estintore		D_Debrillatore
	L_Idrante		C_Cassetta Medica
	E_Estintore Carrelato		C_Chiamata soccorso
	US_Uschia di Sicurezza		
	PdR_Punto di Raccolta		
	OE_Quadro Elettrico		

Norme di comportamento generali in caso di EMERGENZA

- MANTENERE LA CALMA NON FARSI PRENDERE DAL PANICO
 - PER UN ESODO ORDINATO E RAPIDO SEGUIRE LE SEGUENTI ISTRUZIONI
- MISURE PREVENTIVE**
- Evitare fumare e fare uso di fiamme
 - Evitare l'uso di apparecchiature che producano calore (stufi, radiatori, ecc.)
 - Evitare l'uso di fiamme (fiammiferi, ceri, ecc.)
 - Evitare l'uso di fiamme (fiammiferi, ceri, ecc.)

IN CASO DI EMERGENZA

Dovuta a: - Incendio di singole attrezzature o parti di esse in singole stanze
- Incendio di più attrezzature in una stanza, già in fase avanzata di propagazione

E COMUNQUE NEL CASO NON VENGA IMPARTITO L'ORDINE DI EVACUAZIONE

In caso di incendio nel

- Avvertire subito il personale incaricato per la gestione dell'emergenza
- Rimanere subito nella propria stanza, chiudere bene la porta e ostruire le fessure con panni possibilmente bagnati
- Avvertire subito il personale incaricato per la gestione dell'emergenza

In caso di incendio in aula laboratorio, ecc.

- Avvertire subito il personale incaricato per la gestione dell'emergenza
- Rimanere subito nella propria stanza, chiudere bene la porta e ostruire le fessure con panni possibilmente bagnati
- Avvertire subito il personale incaricato per la gestione dell'emergenza

IN CASO DI EVACUAZIONE

ISTRUZIONI GENERALI PER QUALSIASI TIPO DI EVENTO

- Partire di corsa, spingere e urtare
- Non stazionare nei punti di passaggio e lungo le vie di esodo
- Il personale incaricato dovrà disattivare l'impianto elettrico nonché macchinari e apparecchiature

PER IL PERSONALE ED IL PUBBLICO OCCASIONALE PRESENTE

Abbandonare rapidamente i locali seguendo i cartelli indicatori in conformità alle istruzioni impartite dal responsabile incaricato

ISTRUZIONI PARTICOLARI IN CASO DI INCENDIO

Il personale non in grado di muoversi autonomamente attenda con calma l'arrivo dei soccorrittori incaricati

Tutto il personale di servizio nei punti di raccolta opportunamente indicati

MEZZI DI SPEGNIMENTO INCENDI

1. Camionare abbassati per evitare il fumo e proteggere il naso con un fazzoletto bagnato

2. Allontanarsi evasivamente materiale infiammabile

3. In caso di propagazione dell'incendio telefonare al numero del V.V.

ISTRUZIONI PARTICOLARI IN CASO DI TERREMOTO

1. Allontanarsi da mobili o oggetti non fissati

2. Allontanarsi da finestre o vetrate

3. Ripararsi solo in prossimità di strutture portanti (travi, pilastri, ecc.)

4. Aprire subito la porta perché potrebbe essere bloccata

5. Coprirsi di sopra il capo

6. Non accendere fiamme di alcun genere

7. Seguire immediatamente eventuali focolai di incendio

E VIETATO COMUNQUE IN OGNI CASO PRENDERE INIZIATIVE DI ALCUN GENERE ESSE OLTREBBERO COMPROMETTERE LA VOSTRA INCOLUMITA

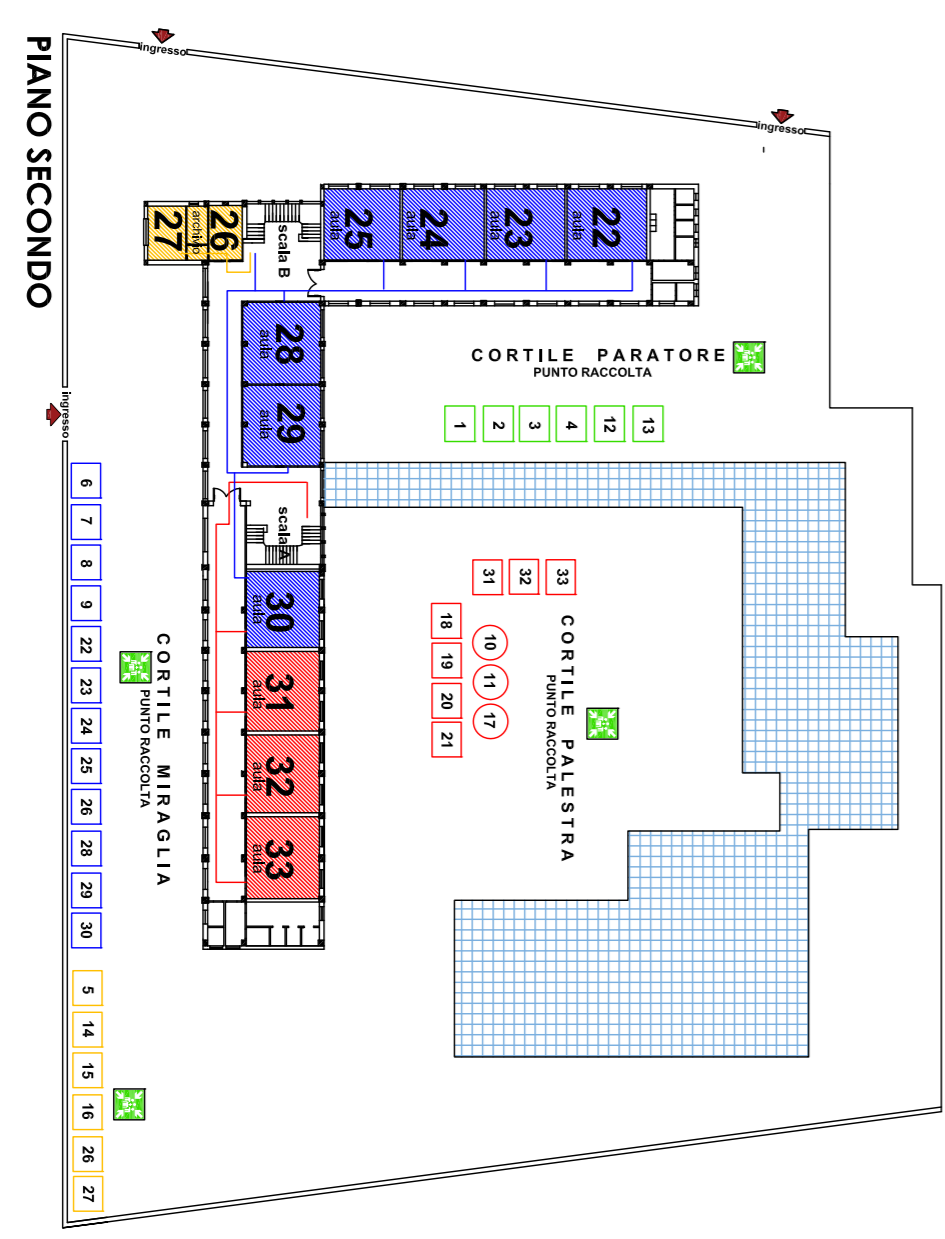
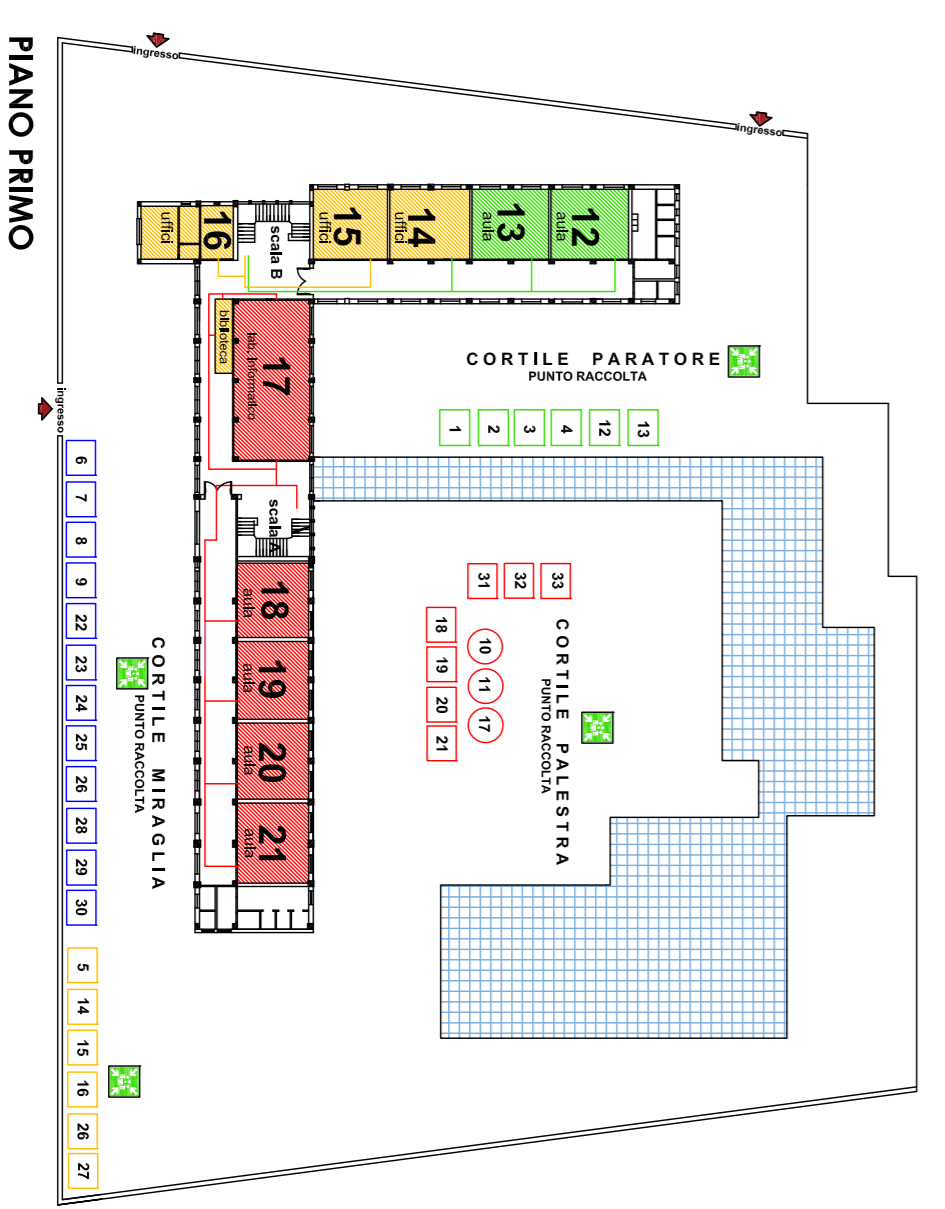
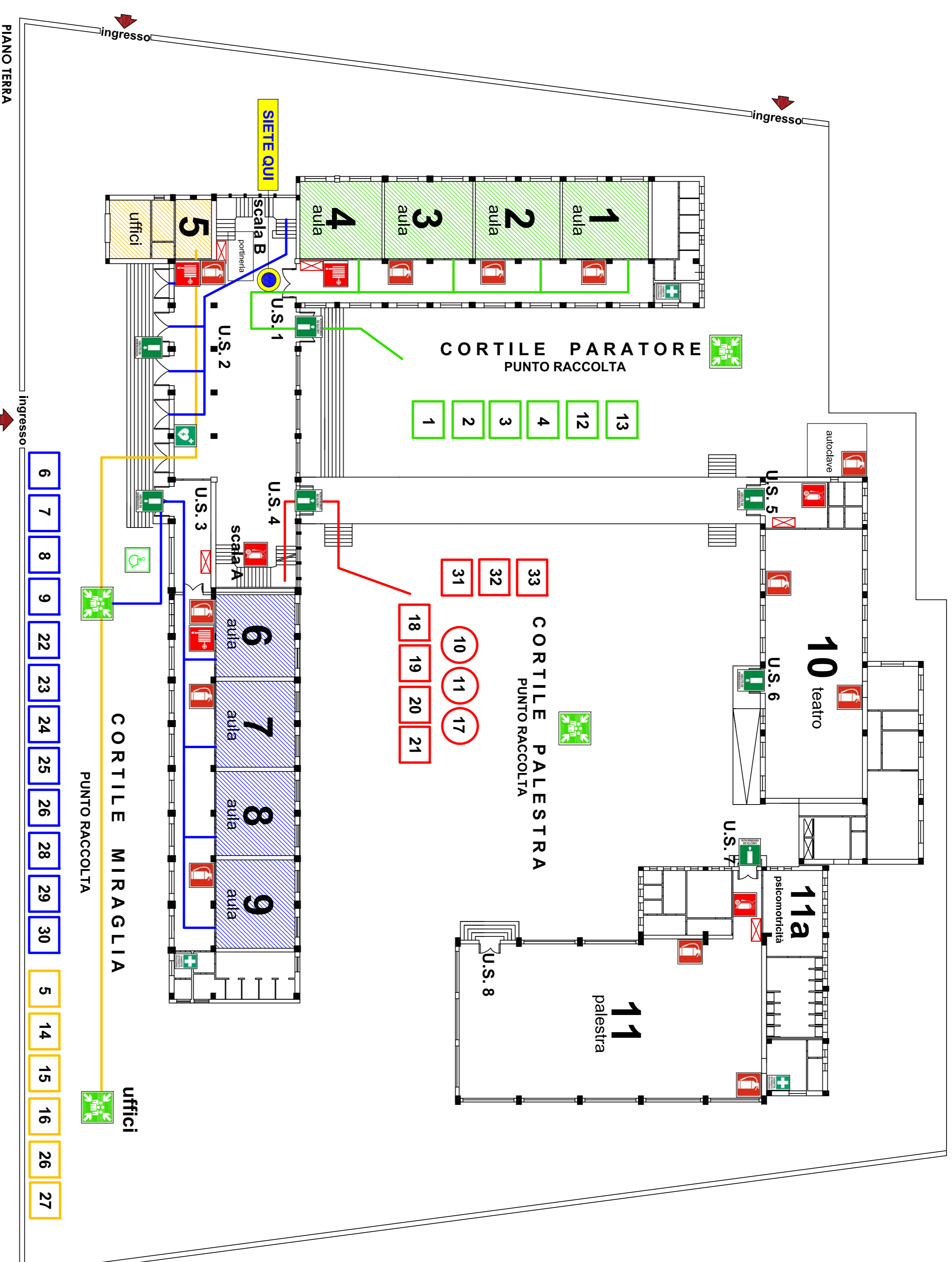
PIANO DI EVACUAZIONE ED EMERGENZA

PIANO TERRA

Circolo Didattico Statale "Emilio Salgari"

Scuola dell'Infanzia e Primaria, via Paratore 34 - 90124 Palermo

P L E S S O S A L G A R I



Numeri di emergenza	Legenda simboli
Carabinieri 112	E_Estintore
Polizia 113	D_Debrillatore
Emergenza sanitaria 118	L_Idrante
Vigili del fuoco 115	E_Estintore Carrelato
Guardia Medica 091 7033502	US_Uschia di Sicurezza
Az. Osped. "V. Cervello" 091 6802720	PdR_Punto di Raccolta
Ospedale Civico 091 6865523	OE_Quadro Elettrico
Politicino 091 6551111	

Norme di comportamento generali in caso di EMERGENZA

- MANTENERE LA CALMA NON FARSI PRENDERE DAL PANICO
- PER UN ESODO ORDINATO E RAPIDO SEGUIRE LE SEGUENTI ISTRUZIONI

MISURE PREVENTIVE

R: vietato fumare e fare uso di fiamme
 F: vietato l'uso di fiammiferi
 I: vietato l'uso di fiammiferi
 A: vietato l'uso di fiammiferi
 D: vietato l'uso di fiammiferi

IN CASO DI EMERGENZA

Dovuta a: - Incendio di singole attrezzature o parti di esse in singole stanze
 - Incendio di più attrezzature in una stanza, già in fase avanzata di propagazione

E COMUNQUE NEL CASO NON VENGA IMPARTITO L'ORDINE DI EVACUAZIONE

In caso di incendio nel
 VARI LOCALI

- Avvertire subito il personale incaricato per la gestione dell'emergenza
- Ritornare subito nella propria stanza, chiudere bene la porta e orientare le fessure con panni possibilmente bagnati
- Uscire subito dalla propria stanza, chiudere la porta e orientare le fessure con dai panni possibilmente bagnati
- Avvertire subito il personale incaricato per la gestione dell'emergenza

ISTRUZIONI GENERALI PER QUALSIASI TIPO DI EVENTO

- Non stazionare nei punti di passaggio e lungo le vie di esodo
- Non stazionare nei punti di raccolta
- Il personale incaricato dovrà disattivare il impianto elettrico nonché macchinari e attrezzature

PER IL PERSONALE ED IL PUBBLICO OCCASIONALE PRESENTE

Abbandonare rapidamente i locali seguendo i cartelli indicatori in conformità alle istruzioni impartite dal responsabile incaricato

ISTRUZIONI PARTICOLARI IN CASO DI INCENDIO

Il personale non in grado di muoversi autonomamente attenda con calma l'arrivo dei soccorrittori incaricati
 tutto il personale di servizio nei punti di raccolta opportunamente indicati

ISTRUZIONI PARTICOLARI IN CASO DI TERREMOTO

1. Allontanarsi da mobili o oggetti non fissati
 2. Allontanarsi da finestre o vetrate
 3. Ripararsi solo in prossimità di strutture portanti (travi, pilastri ecc.)
 4. Aprire subito le porte perché potrebbero chiudersi automaticamente
 5. Cercare di coprire il capo
 6. Non accendere fiamme di alcun genere
 7. Seguire immediatamente eventuali focolai di incendio

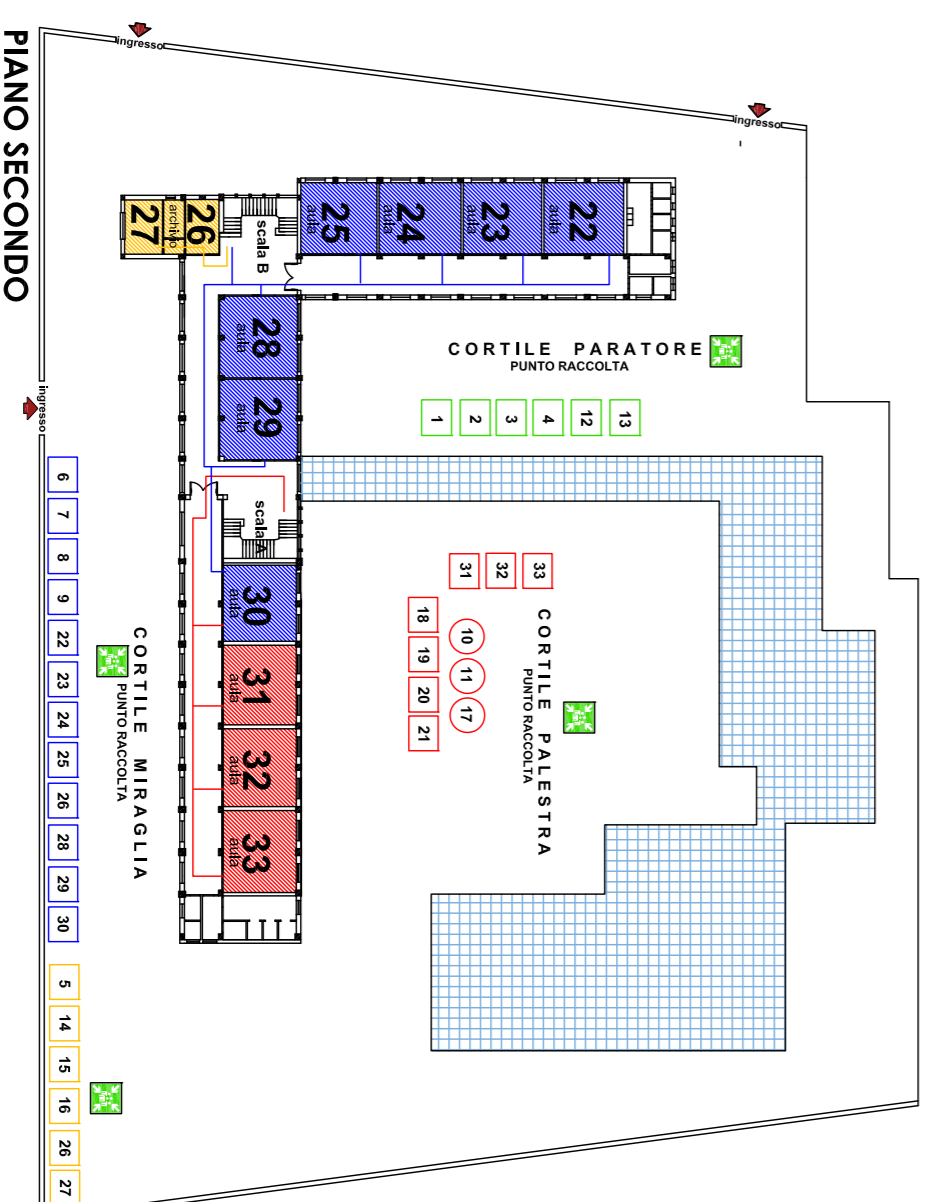
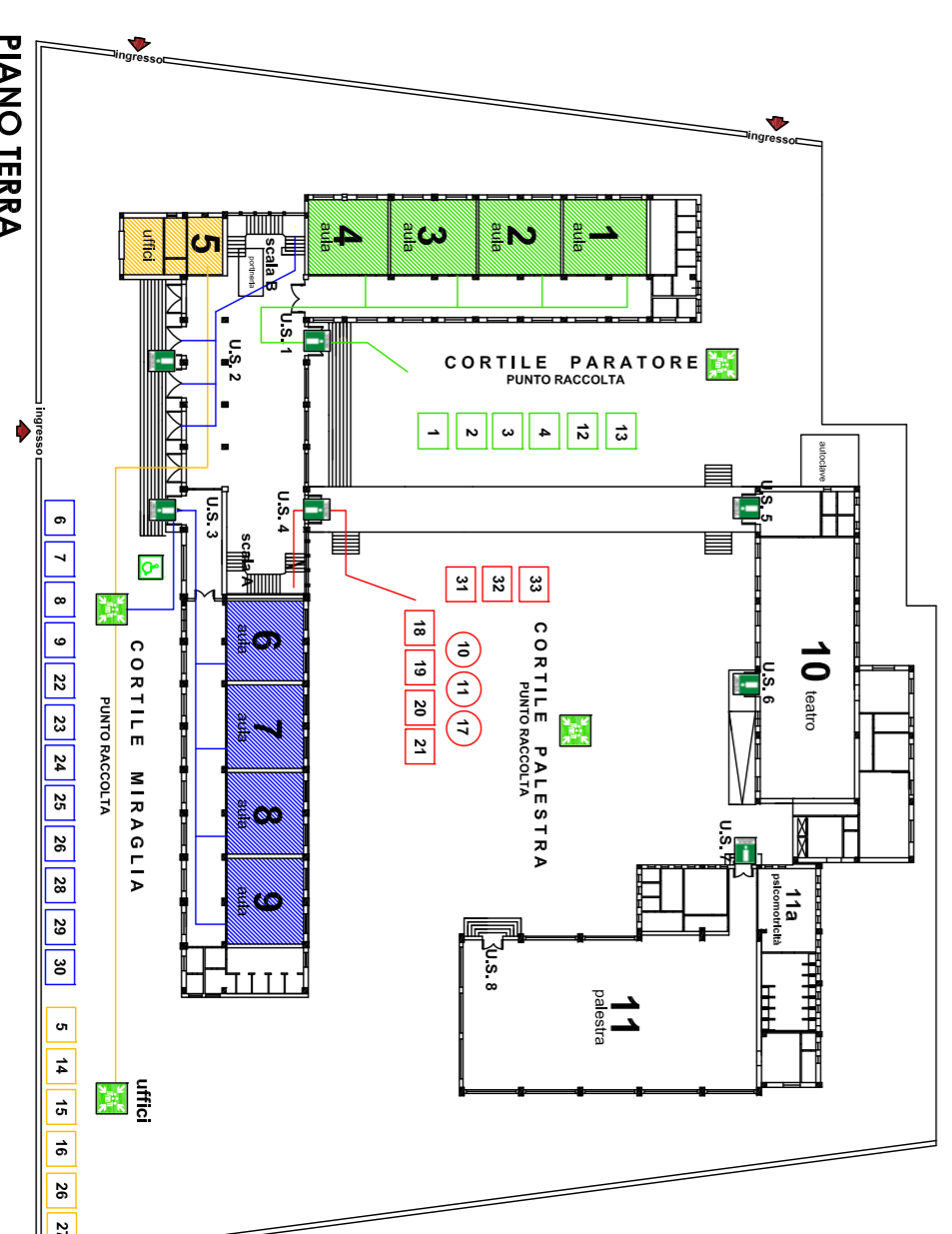
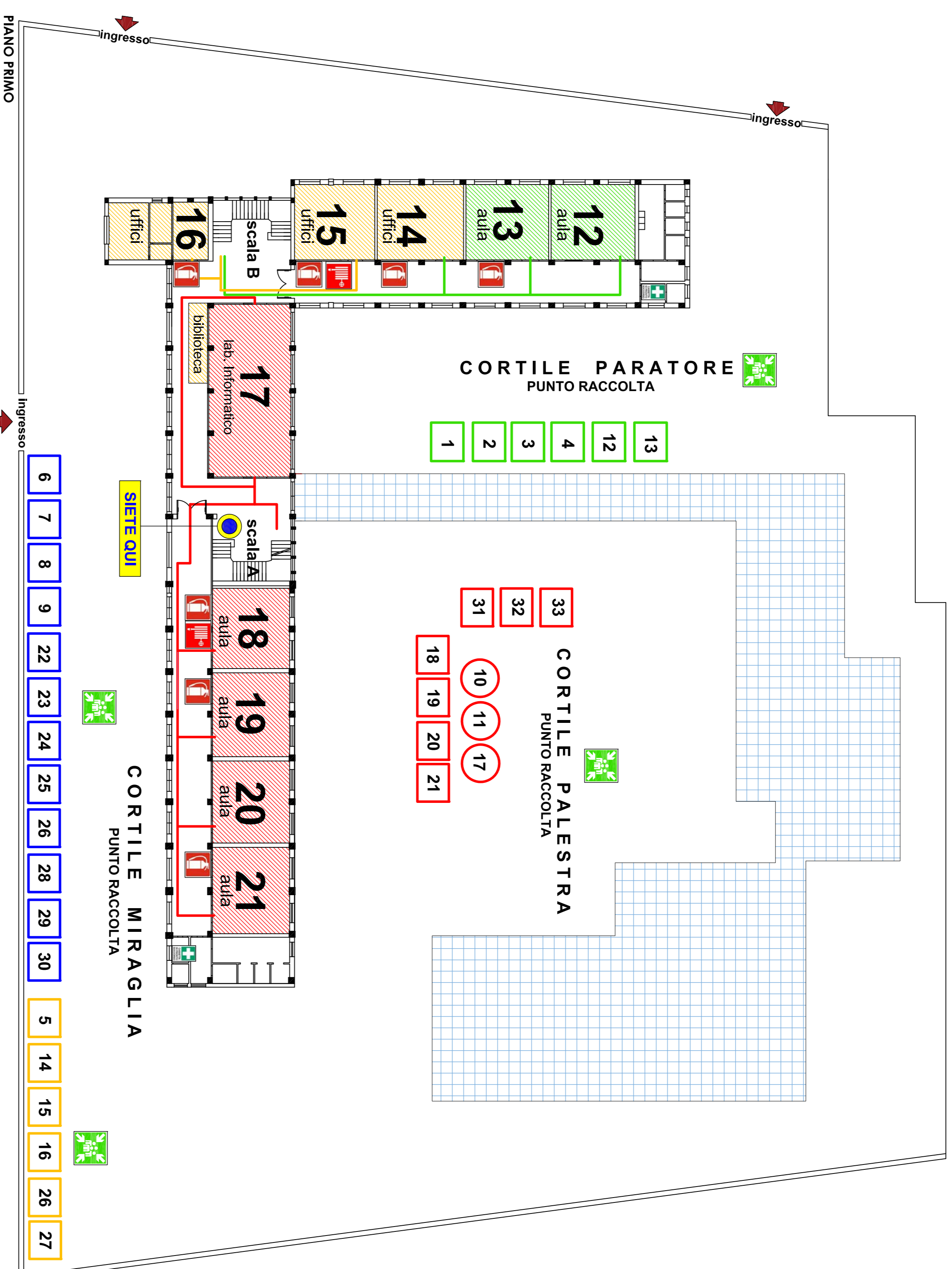
MEZZI DI SPEGNIMENTO INCENDI

1. Camionare abbassati per evitare il fumo e proteggere il naso con un fazzoletto bagnato
 2. In caso di propagazione dell'incendio intervenire e intervenire da 1/2
 3. Non usare per incendi dovuti a impianti elettrici Estintori Usarli solo nella fase iniziale dell'incendio prima che si propaghi

PIANO DI EVACUAZIONE ED EMERGENZA

PIANO TERRA

E VIETATO COMUNQUE IN OGNI CASO PRENDERE INIZIATIVE DI ALCUN GENERE ESSE OLTREBBERO COMPROMETTERE LA VOSTRA INCOLUMITA



Numeri di emergenza

Carabinieri	112		E_Estintore		D_Defibrillatore
Polizia	113		L_Idrante		C_Cassetta Medica
Emergenza sanitaria	118		E_Estintore Carrelato		C_Chiamata soccorso
Vigili del fuoco	115		US_Uscita di Sicurezza		Pol_ Punto di Raccolta
Guardia Medica	091 7033502		PdR_Punto di Raccolta		OE_Quadro Elettrico
Az. Osped. "V. Cervello"	091 6802720				
Ospedale Civico	091 6865523				
Politicchio	091 6551111				

Legenda simboli

Norme di comportamento generali in caso di EMERGENZA

- MANTENERE LA CALMA NON FARSI PRENDERE DAL PANICO
 - PER UN ESODO ORDINATO E RAPIDO SEGUIRE LE SEGUENTI ISTRUZIONI
- MISURE PREVENTIVE**
- Vietato fumare e fare uso di fiamme
 - Vietato l'uso di fiamme libere (torce, ceri, candele, ecc.)
 - Vietato gettare nei cestini mozziconi di sigarette, materiali infiammabili ecc.

IN CASO DI EMERGENZA

Dovuta a: - Incendio di singole attrezzature o parti di esse in singole stanze
 - Incendio di più attrezzature in una stanza, già in fase avanzata di propagazione

E COMUNQUE NEL CASO NON VENGA IMPARTITO L'ORDINE DI EVACUAZIONE

- Avvertire subito il personale incaricato per la gestione dell'emergenza
- Ritornare subito nella propria stanza, chiudere bene la porta e ostruire le fessure con panni possibilmente bagnati
- Uscire subito dalla propria stanza, chiudere la porta e ostruire le fessure con dei panni possibilmente bagnati
- Avvertire subito il personale incaricato per la gestione dell'emergenza



IN CASO DI INCENDIO NEL CASO DI INCENDIO IN aula laboratorio, ecc.

- Avvertire subito il personale incaricato per la gestione dell'emergenza
- Ritornare subito nella propria stanza, chiudere bene la porta e ostruire le fessure con panni possibilmente bagnati
- Uscire subito dalla propria stanza, chiudere la porta e ostruire le fessure con dei panni possibilmente bagnati
- Avvertire subito il personale incaricato per la gestione dell'emergenza

ISTRUZIONI GENERALI PER QUALSIASI TIPO DI EVENTO

- Partire di corsa, spingere e urtare lungo la via di esodo
- Non stazionare nei punti di passaggio e lungo la via di esodo
- Il personale incaricato dovrà disattivare l'impianto elettrico nonché macchinari e attrezzature

PER IL PERSONALE ED IL PUBBLICO OCCASIONALE PRESENTE

Abbandonare rapidamente i locali seguendo i cartelli indicatori in conformità alle istruzioni impartite dai responsabili incaricati

ISTRUZIONI PARTICOLARI IN CASO DI INCENDIO

Il personale non in grado di muoversi autonomamente attenda con calma l'arrivo dei soccorritori incaricati

Tutto il personale di rudimenti nei punti di raccolta opportunamente indicati

ISTRUZIONI PARTICOLARI IN CASO DI TERREMOTO

- Abbandonare rapidamente i locali seguendo i cartelli indicatori in conformità alle istruzioni impartite dai responsabili incaricati
- Alzarsi e muoversi rapidamente in spazi aperti
- In caso di propagazione dell'incendio allontanarsi e intervenire dai V.P.

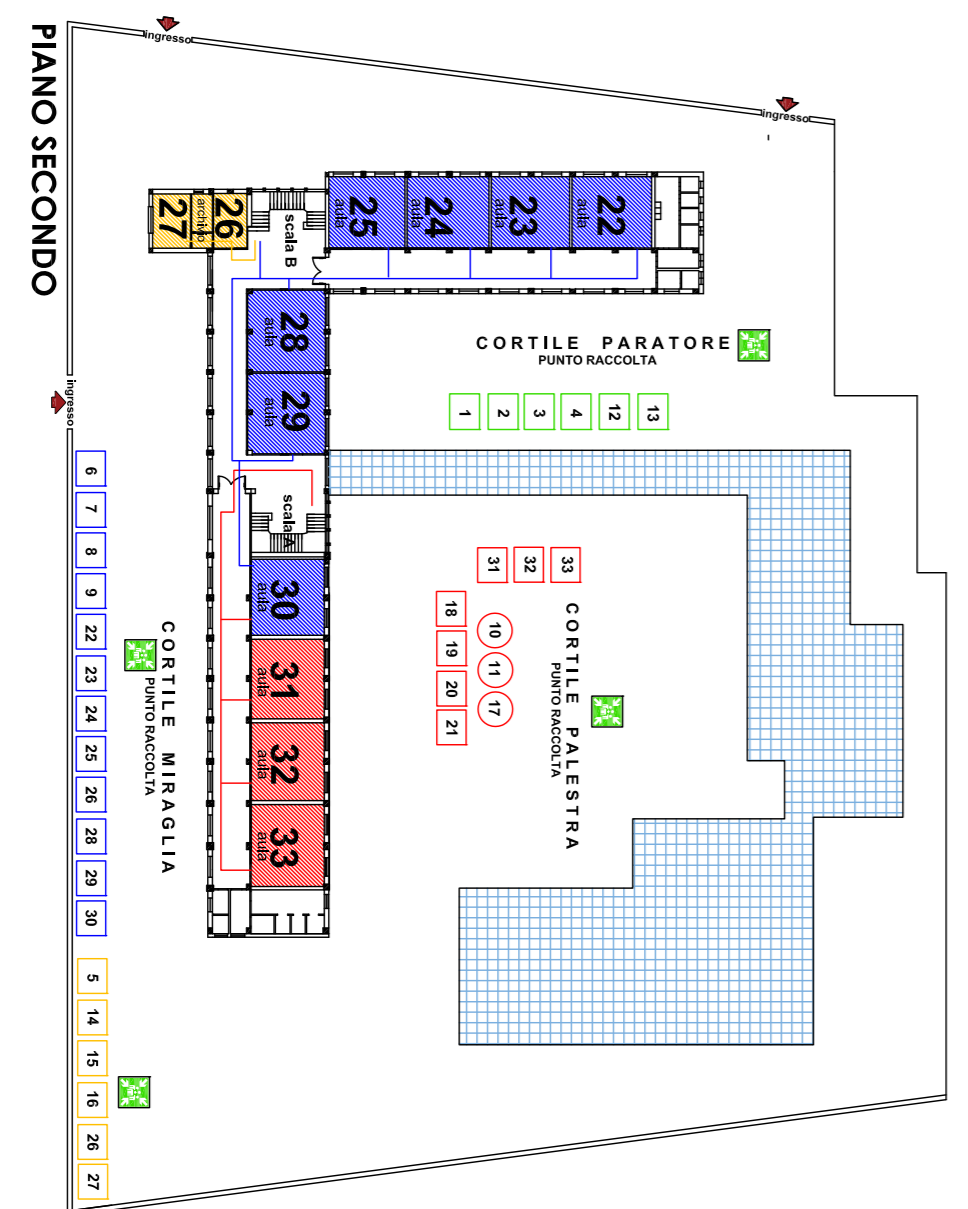
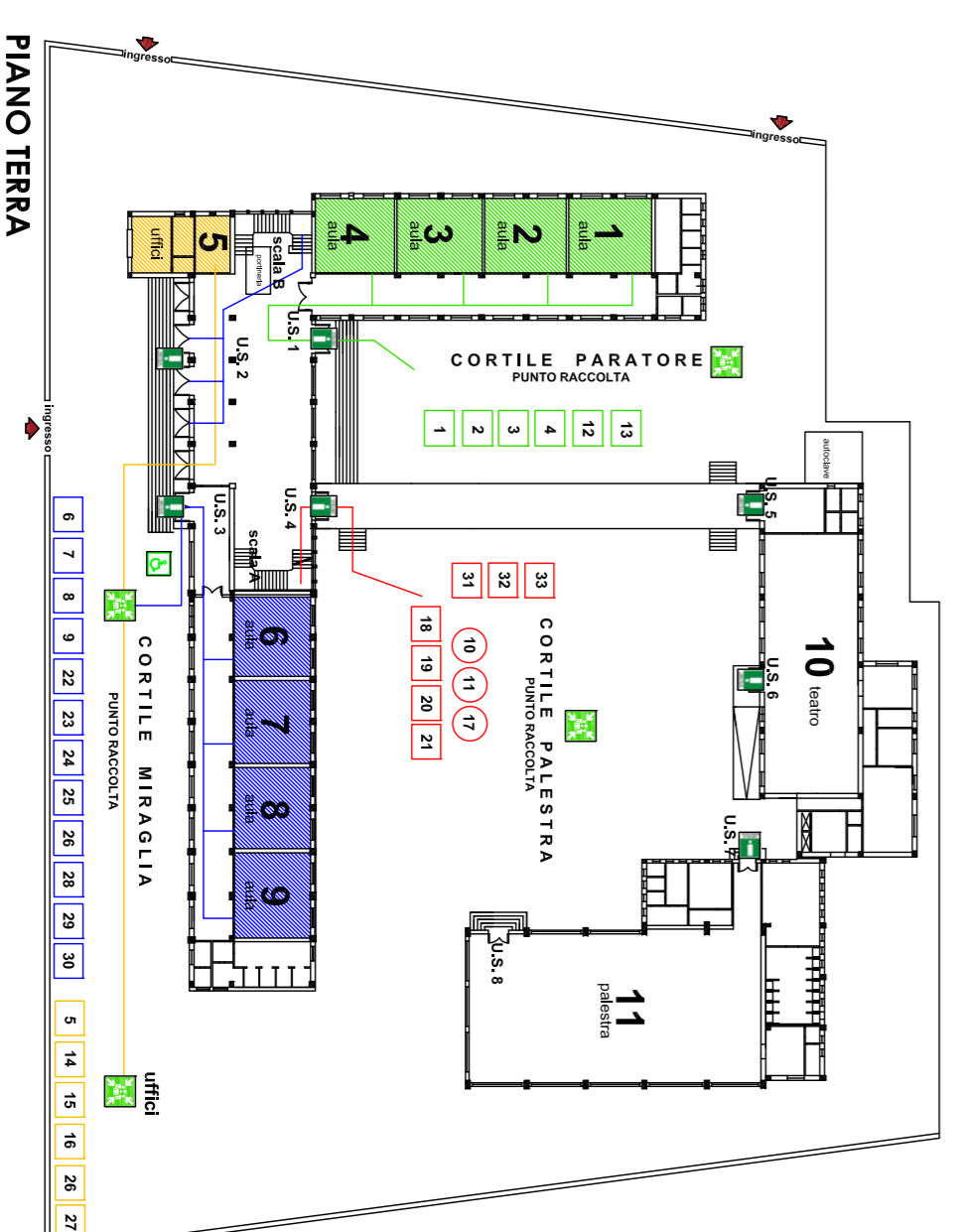
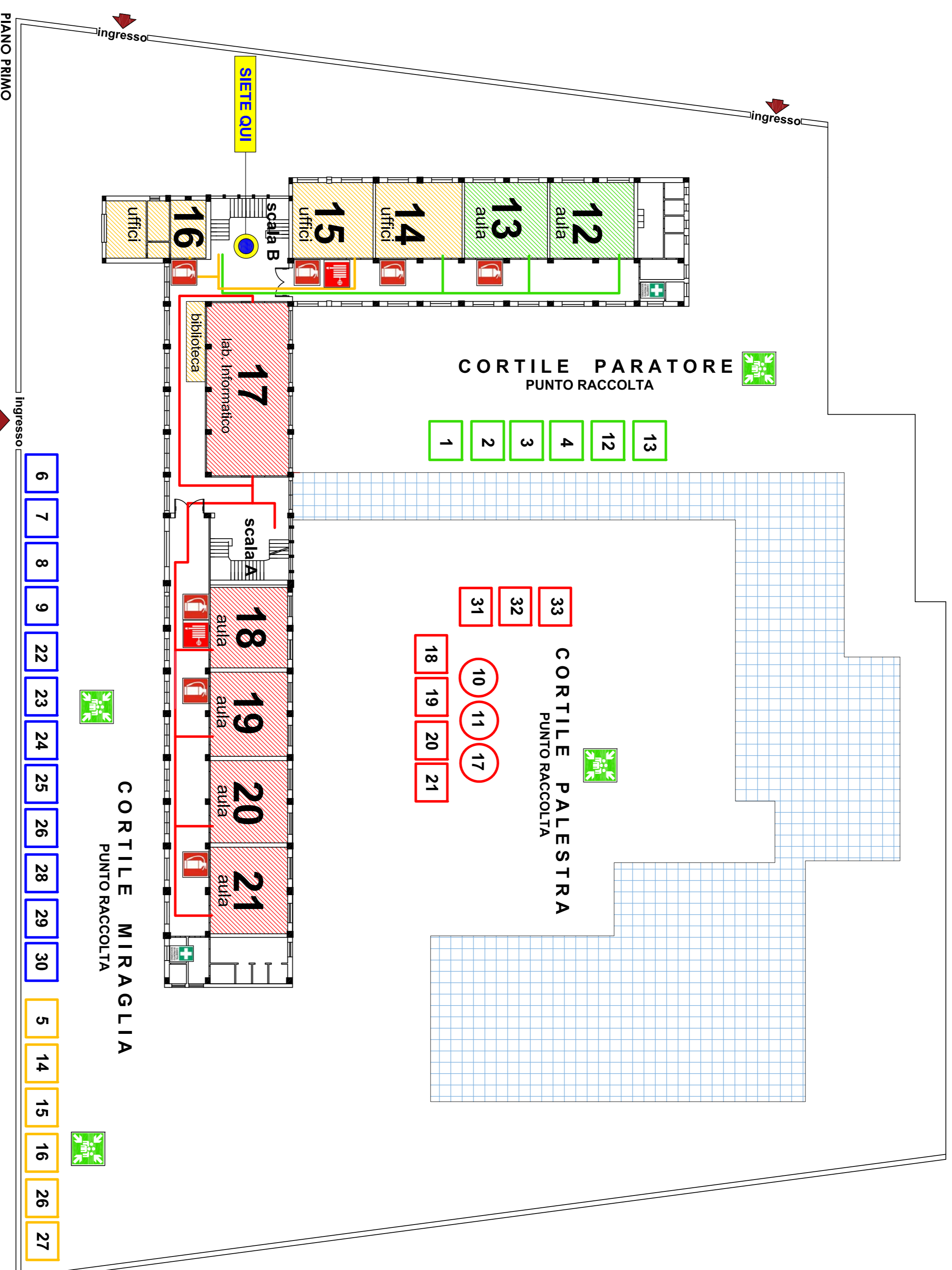
MEZZI DI SPEGNIMENTO INCENDI

- Completare abbassando il fuso e proteggere il manico con un fazzoletto bagnato
- Alzarsi e muoversi rapidamente in spazi aperti
- In caso di propagazione dell'incendio allontanarsi e intervenire dai V.P.

ISTRUZIONI PARTICOLARI IN CASO DI TERREMOTO

- Attenersi da mobili o oggetti non fissati
- Alzarsi e muoversi rapidamente in spazi aperti
- Ripararsi solo in prossimità di strutture portanti (travi, pilastri ecc.)
- Aprire subito la porta perché potrebbe essere bloccata
- Correre di coprire il capo
- Non accendere fiamme di alcun genere (cavi, pilastri ecc.)
- Seguire immediatamente eventuali focolai di incendio

E VIETATO COMUNQUE IN OGNI CASO PRENDERE INIZIATIVE DI ALCUN GENERE ESSE OLTREBBERO COMPROMETTERE LA VOSTRA INCOLUMITA'



Numeri di emergenza	Legenda simboli
Carabinieri 112	E_Sestriere
Polizia 113	L_Idrante
Emergenza sanitaria 118	E_Estiratore Carrelato
Vigili del fuoco 115	US_Uscita di Sicurezza
Guardia Medica 091 7033502	Pgr_Punto di Raccolta
Az. Osped. "V. Cervello" 091 6802720	OE_Quadro Elettrico
Ospedale Civico 091 6865523	
Politicchio 091 6551111	
	D_Defibrillatore
	C_Cassetta Medica
	C_Chiamata soccorso

Norme di comportamento generali in caso di EMERGENZA

- MANTENERE LA CALMA NON FARSI PRENDERE DAL PANICO
- PER UN ESODO ORDINATO E RAPIDO SEGUIRE LE SEGUENTI ISTRUZIONI

MISURE PREVENTIVE

IN CASO DI EMERGENZA

Dovuta a: - Incendio di singole attrezzature o parti di esse in singole stanze
 - Incendio di più attrezzature in una stanza, già in fase avanzata di propagazione

E COMUNQUE NEL CASO NON VENGA IMPARTITO L'ORDINE DI EVACUAZIONE

In caso di incendio nel

- Avvertire subito il personale incaricato per la gestione dell'emergenza
- Ritornare subito nella propria stanza, chiudere bene la porta e ostruire le fessure con panni possibilmente bagnati
- Uscire subito dalla propria stanza, chiudere la porta e ostruire le fessure con dei panni possibilmente bagnati
- Avvertire subito il personale incaricato per la gestione dell'emergenza

ISTRUZIONI GENERALI PER QUALSIASI TIPO DI EVENTO

- Partire di corsa, spingere e urtare
- Per il personale non in grado di muoversi autonomamente attenda con calma l'arrivo del soccorritore incaricato
- Il personale non in grado di muoversi autonomamente attenda con calma l'arrivo del soccorritore incaricato
- Il personale incaricato dovrà disattivare l'impianto elettrico nonché macchinari e attrezzature

PER IL PERSONALE ED IL PUBBLICO OCCASIONALE PRESENTE

Abbandonare rapidamente i locali seguendo i cartelli indicatori in conformità alle istruzioni impartite dal responsabile incaricato

ISTRUZIONI PARTICOLARI IN CASO DI INCENDIO

- Alzarsi solo nella fase iniziale dell'incendio prima che si propaghi
- Alzarsi solo nella fase iniziale dell'incendio prima che si propaghi

ISTRUZIONI PARTICOLARI IN CASO DI TERREMOTO

- Alzarsi solo nella fase iniziale dell'incendio prima che si propaghi
- Alzarsi solo nella fase iniziale dell'incendio prima che si propaghi

MEZZI DI SPEGNIMENTO INCENDI

- Alzarsi solo nella fase iniziale dell'incendio prima che si propaghi
- Alzarsi solo nella fase iniziale dell'incendio prima che si propaghi

MEZZI DI SPEGNIMENTO INCENDI

- Alzarsi solo nella fase iniziale dell'incendio prima che si propaghi
- Alzarsi solo nella fase iniziale dell'incendio prima che si propaghi

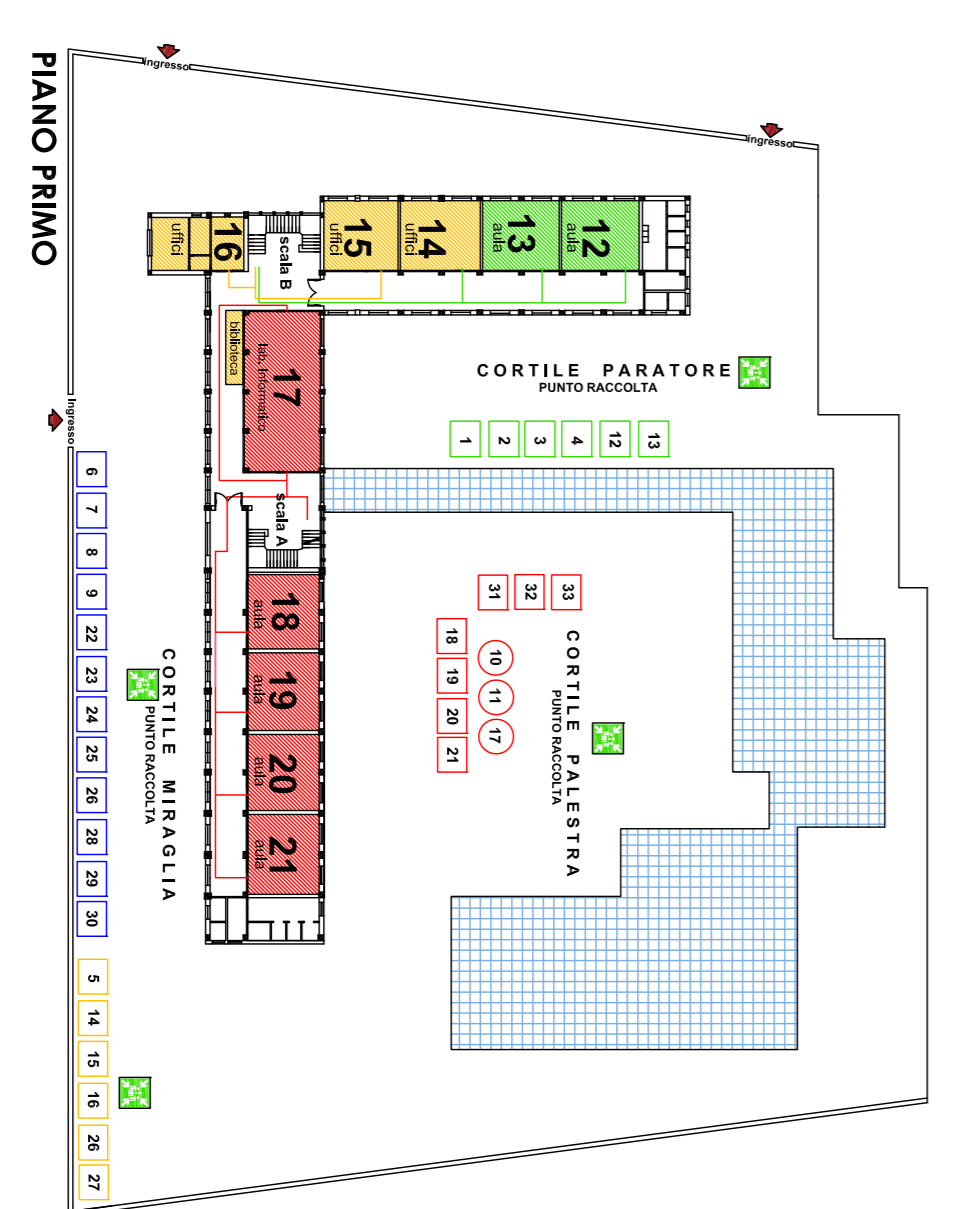
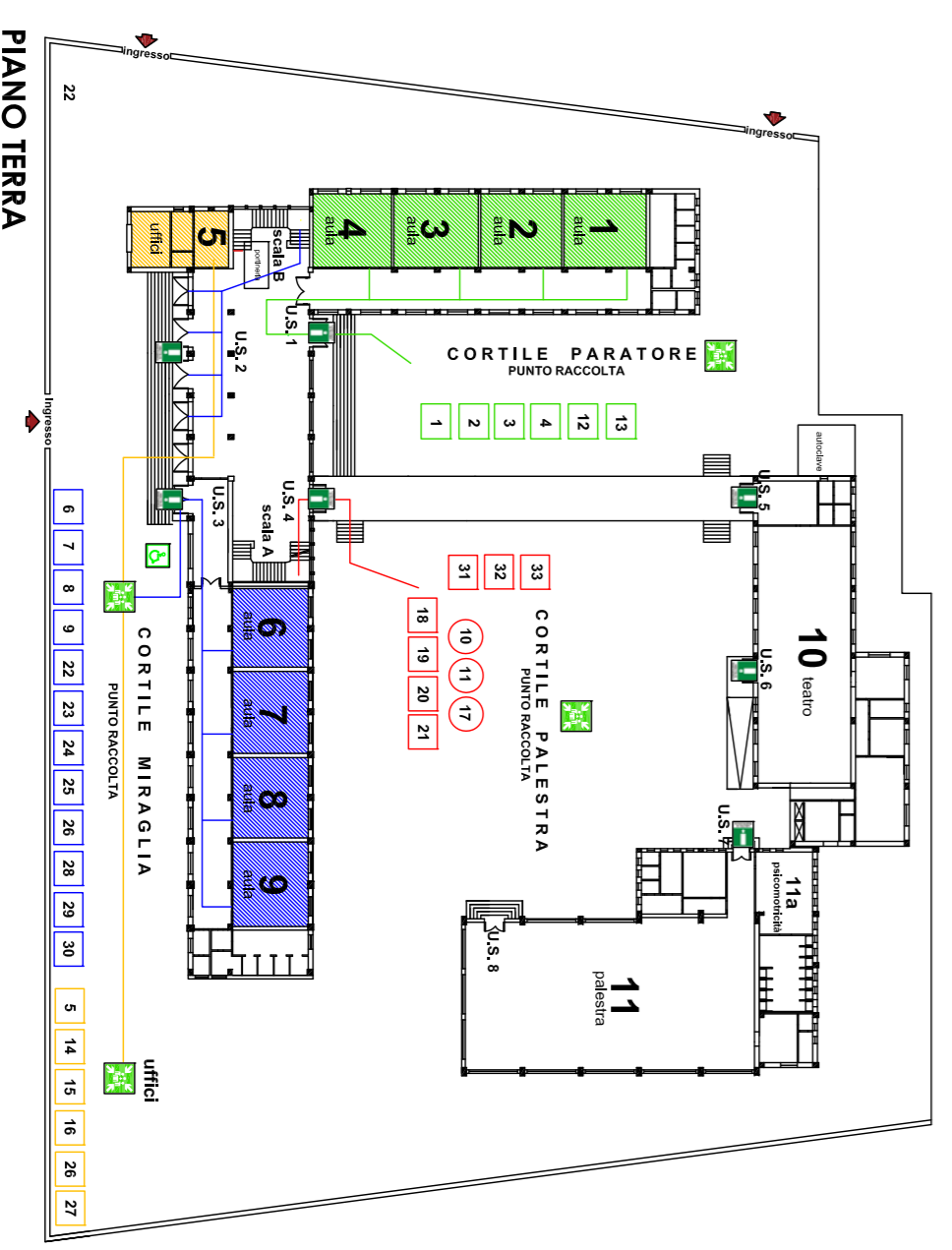
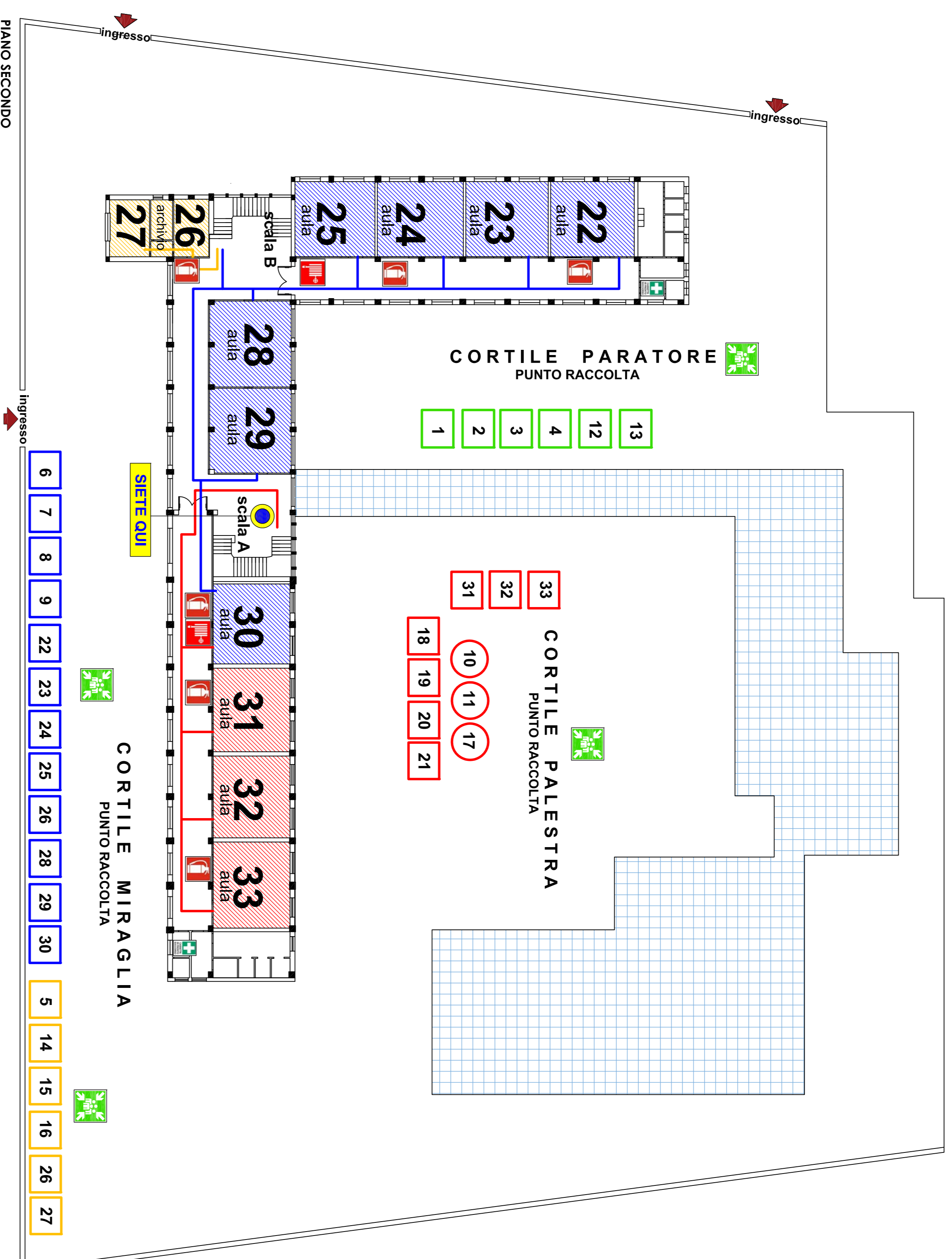
ISTRUZIONI PARTICOLARI IN CASO DI TERREMOTO

- Alzarsi solo nella fase iniziale dell'incendio prima che si propaghi
- Alzarsi solo nella fase iniziale dell'incendio prima che si propaghi

MEZZI DI SPEGNIMENTO INCENDI

- Alzarsi solo nella fase iniziale dell'incendio prima che si propaghi
- Alzarsi solo nella fase iniziale dell'incendio prima che si propaghi

Circolo Didattico Statale "Emilio Salgarì"
 Scuola dell'Infanzia e Primaria, via Paratore 34 - 90124 Palermo
P L E S S O S A L G A R I



Numeri di emergenza	Legenda simboli
Carabinieri 112	E_Sfittore
Polizia 113	L_Idrante
Emergenza sanitaria 118	E_Estintore Carrelato
Vigili del fuoco 115	US_Uschia di Sicurezza
Guardia Medica 091 7033502	PqR_Punto di Raccolta
Az. Osped. "V. Cervello" 091 6802720	OE_Quadro Elettrico
Ospedale Civico 091 6665523	
Politicchio 091 6551111	

Norme di comportamento generali in caso di EMERGENZA

- MANTENERE LA CALMA NON FARSI PRENDERE DAL PANICO
- PER UN ESODO ORDINATO E RAPIDO SEGUIRE LE SEGUENTI ISTRUZIONI

MISURE PREVENTIVE

IN CASO DI EMERGENZA

Dovuta a: - Incendio di singole attrezzature o parti di esse in singole stanze
 - Incendio di più attrezzature in una stanza, già in fase avanzata di propagazione

E COMUNQUE NEL CASO NON VENGA IMPARTITO L'ORDINE DI EVACUAZIONE

In caso di incendio nel
 V. di 100/111

- Avvertire subito il personale incaricato per la gestione dell'emergenza
- Ritornare subito nella propria stanza, chiudere bene la porta e ostruire le fessure con panni possibilmente bagnati
- Uscire subito dalla propria stanza, chiudere la porta e ostruire le fessure con dei panni possibilmente bagnati
- Avvertire subito il personale incaricato per la gestione dell'emergenza

IN CASO DI EVACUAZIONE

ISTRUZIONI GENERALI PER QUALSIASI TIPO DI EVENTO

- Partire di corsa, spingere e urtare
- Non stazionare nei punti di passaggio e lungo le vie di esodo
- Il personale incaricato dovrà disattivare l'impianto elettrico nonché macchinari e attrezzature

PER IL PERSONALE ED IL PUBBLICO OCCASIONALE PRESENTE

Abbandonare rapidamente i locali seguendo i cartelli indicatori in conformità alle istruzioni impartite dal responsabile incaricato

Il personale non in grado di muoversi autonomamente attenda con calma l'arrivo dei soccorritori incaricati

Il personale non in grado di muoversi autonomamente attenda con calma l'arrivo di tutto il personale di rudimenti nei punti di raccolta opportunamente indicati

ISTRUZIONI PARTICOLARI IN CASO DI INCENDIO

- Chiamare allertati per aprire il fumo e proteggere il naso con un fazzoletto bagnato
- Allontanare eventuali materiale infiammabile
- In caso di propagazione dell'incendio tentare di spegnere con l'uso del V.V.

MEZZI DI SPEGNIMENTO INCENDI

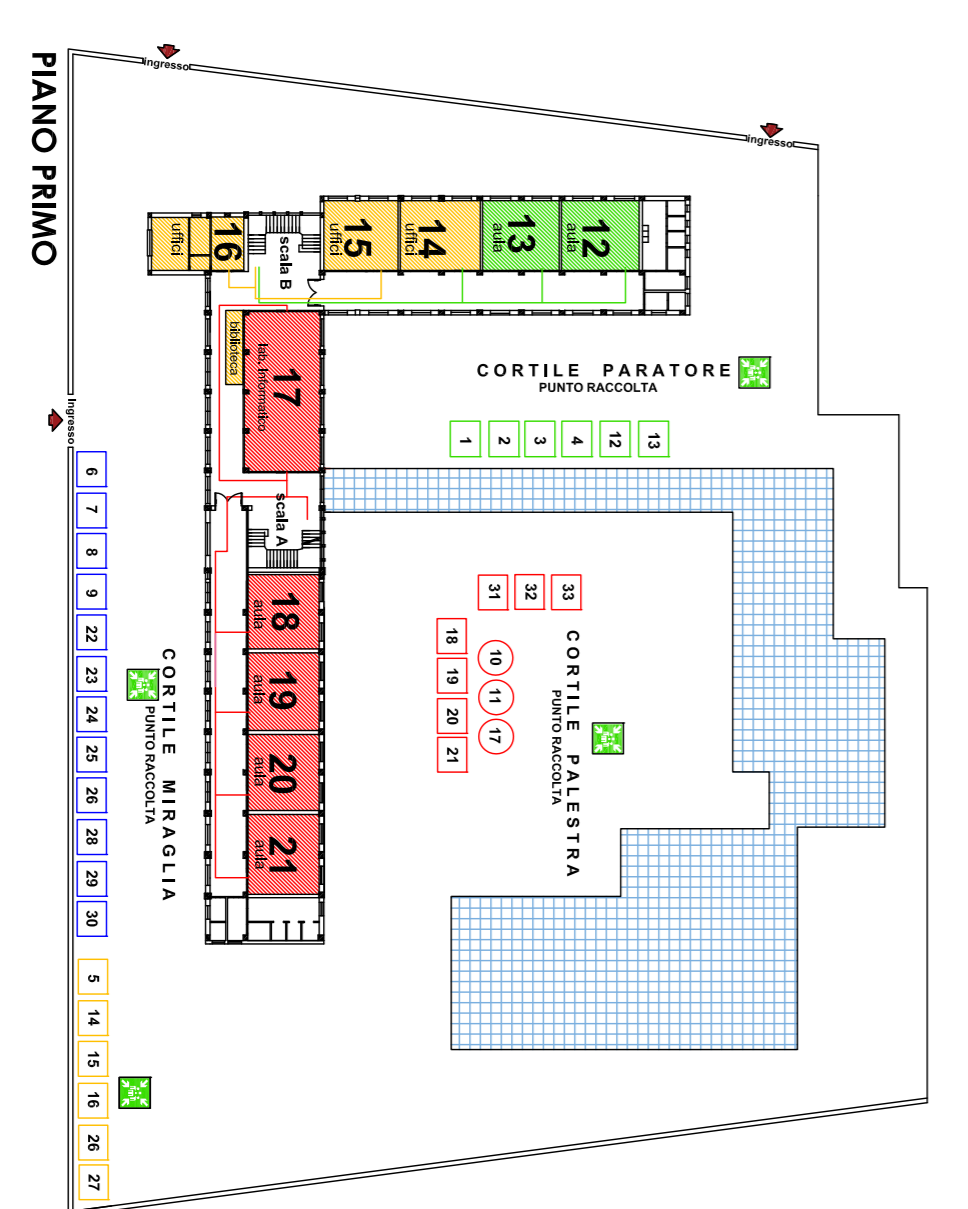
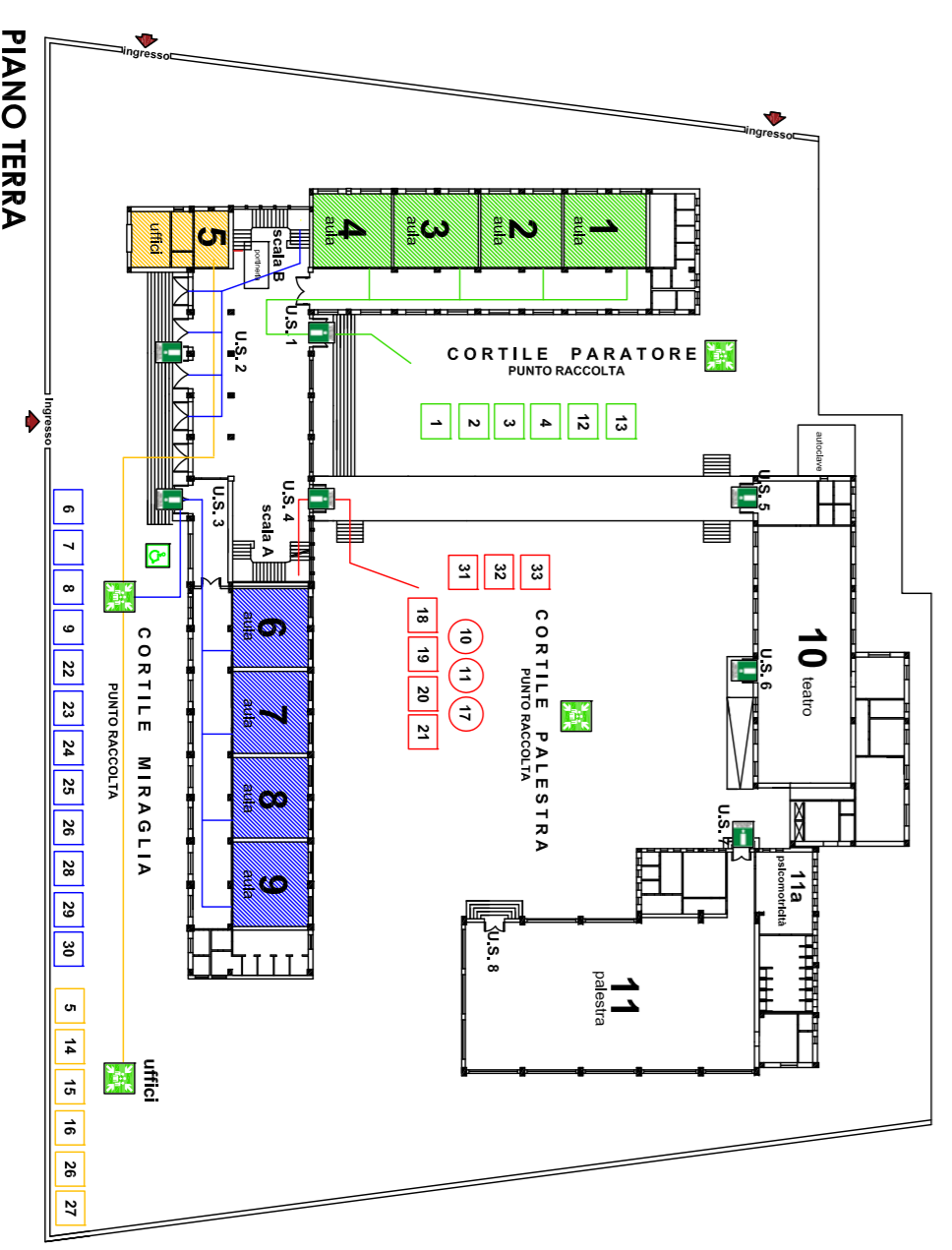
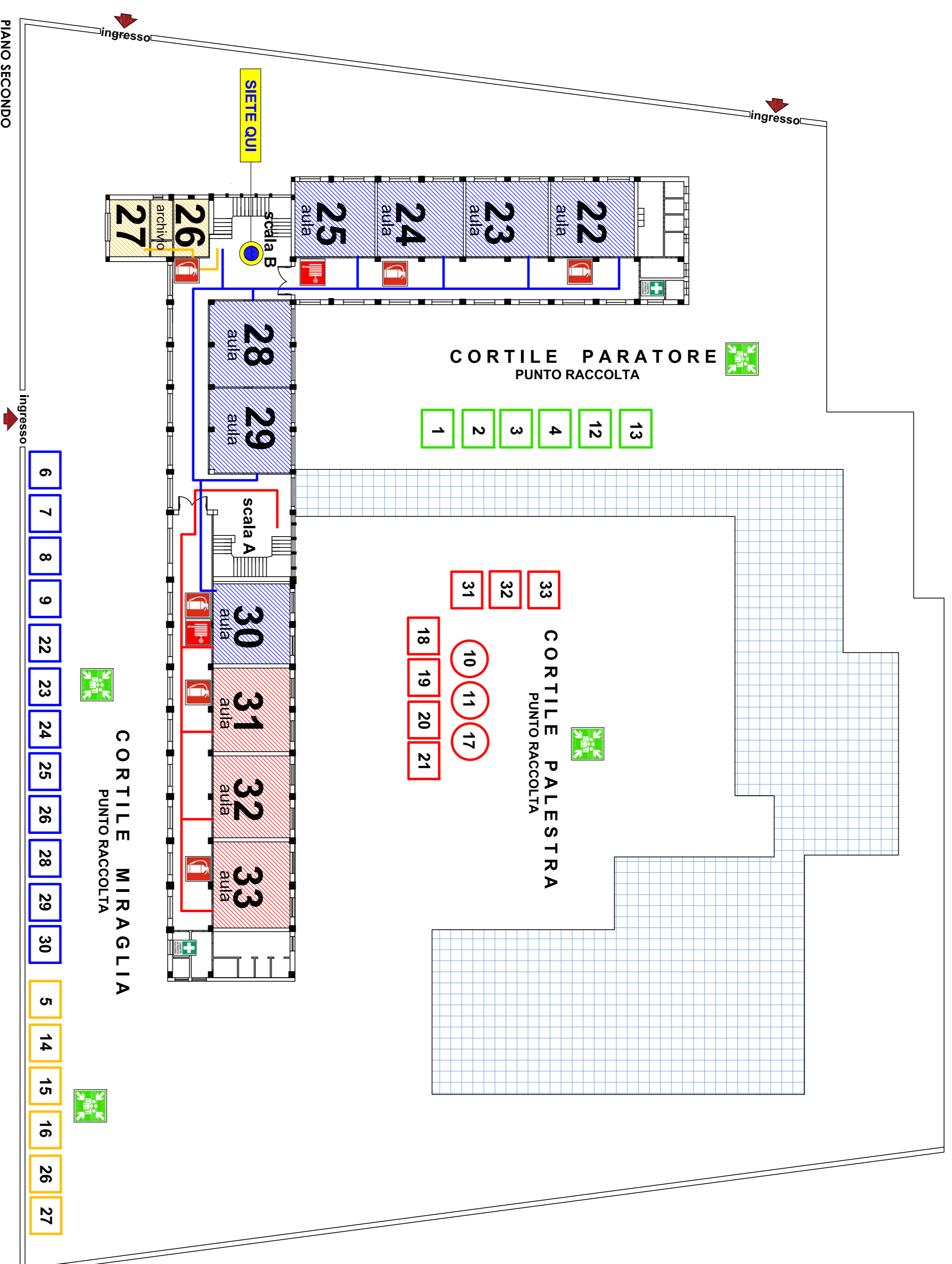
- Idranti e Janex attecchendo ad acqua
- Non usare per incendi dovuti a impianti elettrici
- Usarli solo nella fase iniziale dell'incendio prima che si propaghi

ISTRUZIONI PARTICOLARI IN CASO DI TERREMOTO

- Alontanarsi da mobili o oggetti non fissati
- Aprire subito la porta perché potrebbe essere bloccata
- Correre di sopra il capo
- Non accendere fiamme di alcun genere
- Spegnere immediatamente eventuali focolai di incendio

PIANO DI EVACUAZIONE ED EMERGENZA
 PIANO SECONDO

E VIETATO COMUNQUE IN OGNI CASO PRENDERE INIZIATIVE DI ALCUN GENERE ESSE OLTREBBERO COMPROMETTERE LA VOSTRA INCOLUMITA



Numeri di emergenza	Legenda simboli
Carabinieri 112	E_Estintore
Polizia 113	L_Idrante
Emergenza sanitaria 118	E_Estintore Carrelato
Vigili del fuoco 115	US_Uschia di Sicurezza
Guardia Medica 091 7033502	Pgr_Punto di Raccolta
Az. Osped. "V. Cervello" 091 6802720	OE_Quadro Elettrico
Ospedale Civico 091 6865523	
Pollicinico 091 6551111	

Norme di comportamento generali in caso di EMERGENZA

- MANTENERE LA CALMA NON FARSI PRENDERE DAL PANICO
- PER UN ESODO ORDINATO E RAPIDO SEGUIRE LE SEGUENTI ISTRUZIONI

MISURE PREVENTIVE

IN CASO DI EMERGENZA

Dovuta a: - Incendio di singole attrezzature o parti di esse in singole stanze
 - Incendio di più attrezzature in una stanza, già in fase avanzata di propagazione

E COMUNQUE NEL CASO NON VENGA IMPARTITO L'ORDINE DI EVACUAZIONE

In caso di incendio nel

- Avvertire subito il personale incaricato per la gestione dell'emergenza
- Ritornare subito nella propria stanza, chiudere bene la porta e ostruire le fessure con panni possibilmente bagnati
- Avvertire subito il personale incaricato per la gestione dell'emergenza

IN CASO DI EVACUAZIONE

- Uscire subito dalla propria stanza, chiudere la porta e ostruire le fessure con dei panni possibilmente bagnati
- Avvertire subito il personale incaricato per la gestione dell'emergenza

ISTRUZIONI GENERALI PER QUALSIASI TIPO DI EVENTO

- Partire di corsa, spingere e urtare
- Per il personale non in grado di muoversi autonomamente attenda con calma l'arrivo dei soccorritori incaricati
- Il personale non in grado di muoversi autonomamente attenda con calma l'arrivo dei soccorritori incaricati
- Il personale non in grado di muoversi autonomamente attenda con calma l'arrivo dei soccorritori incaricati

PER IL PERSONALE ED IL PUBBLICO OCCASIONALE PRESENTE

Abbandonare rapidamente i locali seguendo i cartelli indicatori in conformità alle istruzioni impartite dai responsabili incaricati

ISTRUZIONI PARTICOLARI IN CASO DI INCENDIO

- Abbandonare rapidamente il luogo seguendo il fumo e proteggere il naso con un fazzoletto bagnato
- Alzarsi e muoversi rapidamente
- Non usare per incendi dovuti a impianti elettrici

MEZZI DI SPEGNIMENTO INCENDI

- Alzarsi e muoversi rapidamente
- Non usare per incendi dovuti a impianti elettrici
- Non usare per incendi dovuti a impianti elettrici

ISTRUZIONI PARTICOLARI IN CASO DI TERREMOTO

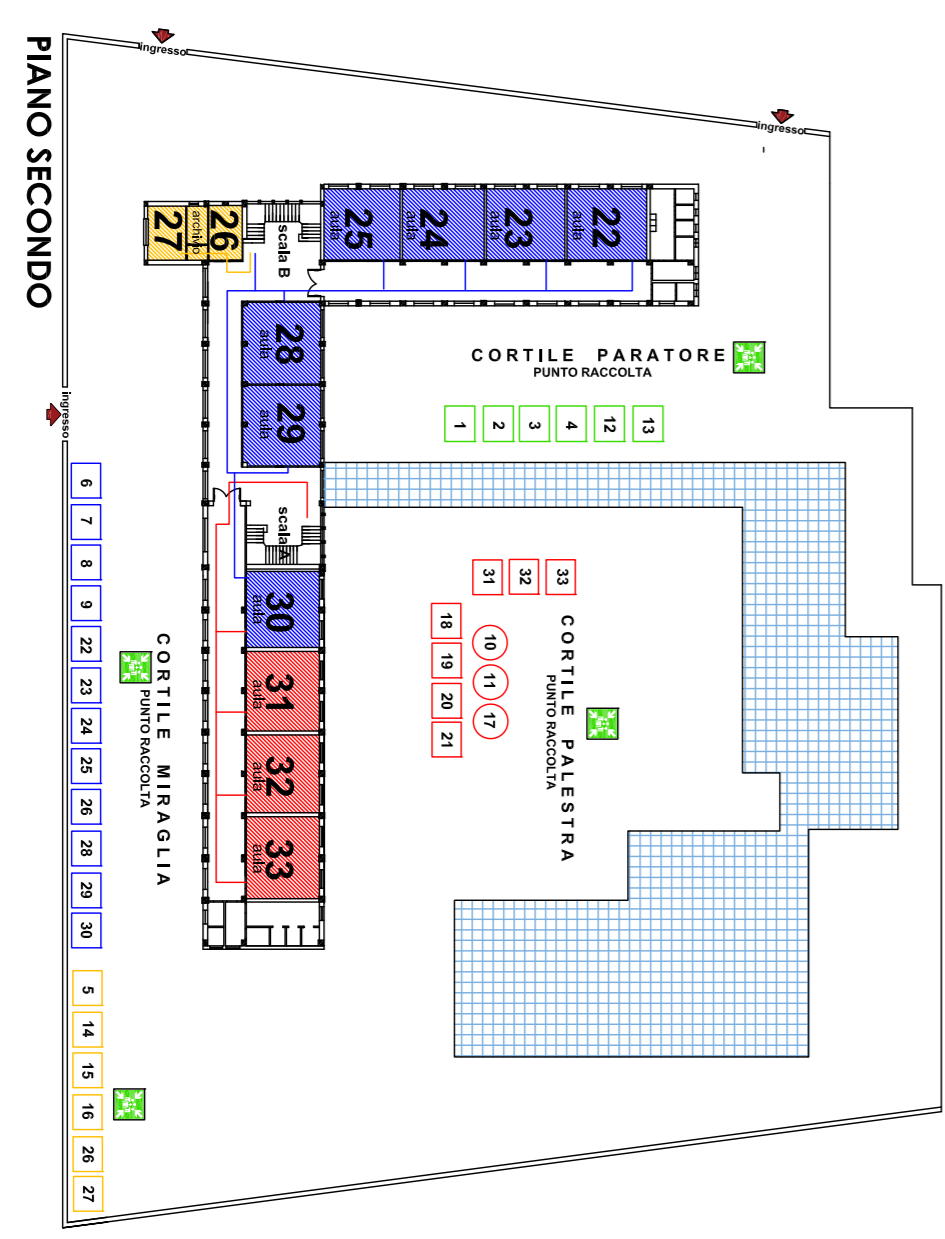
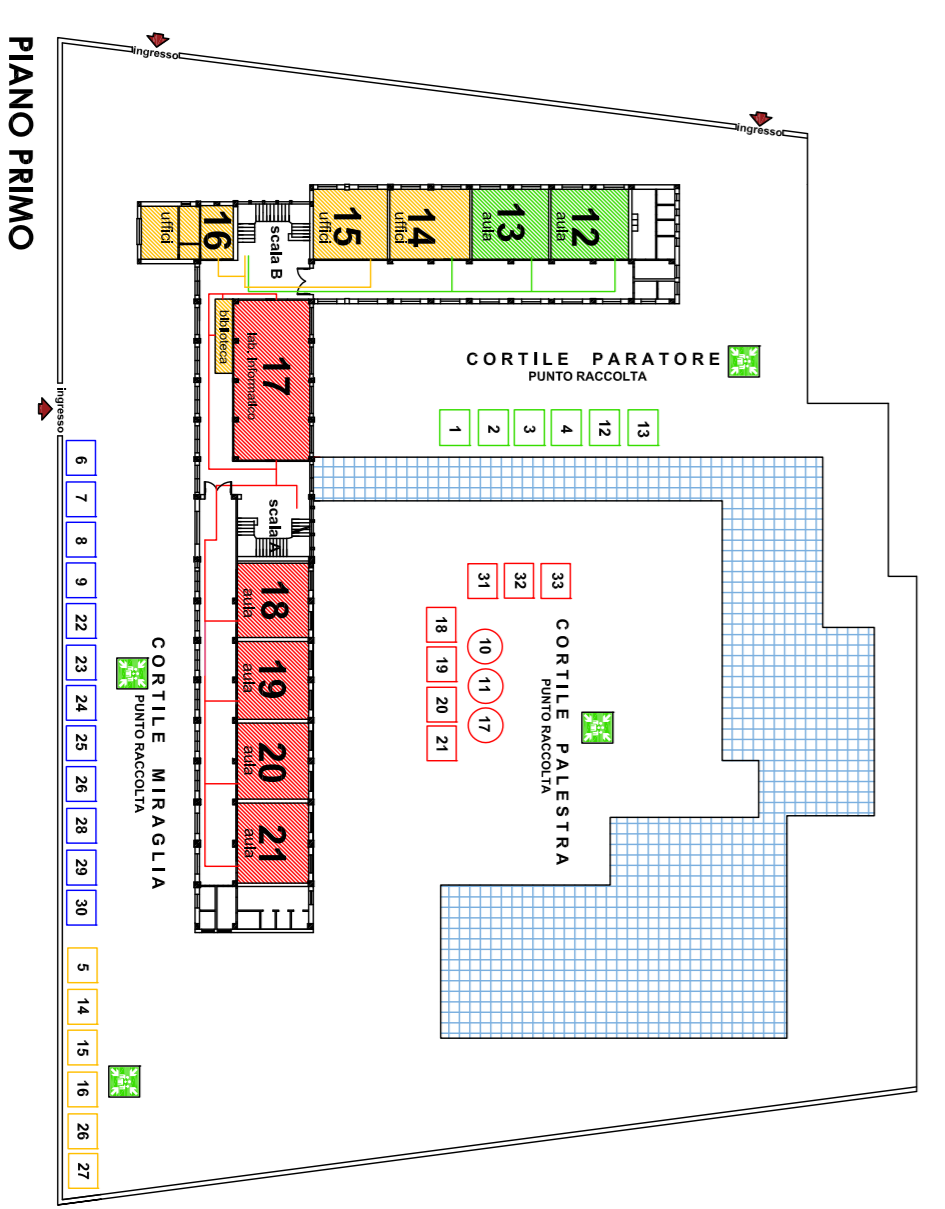
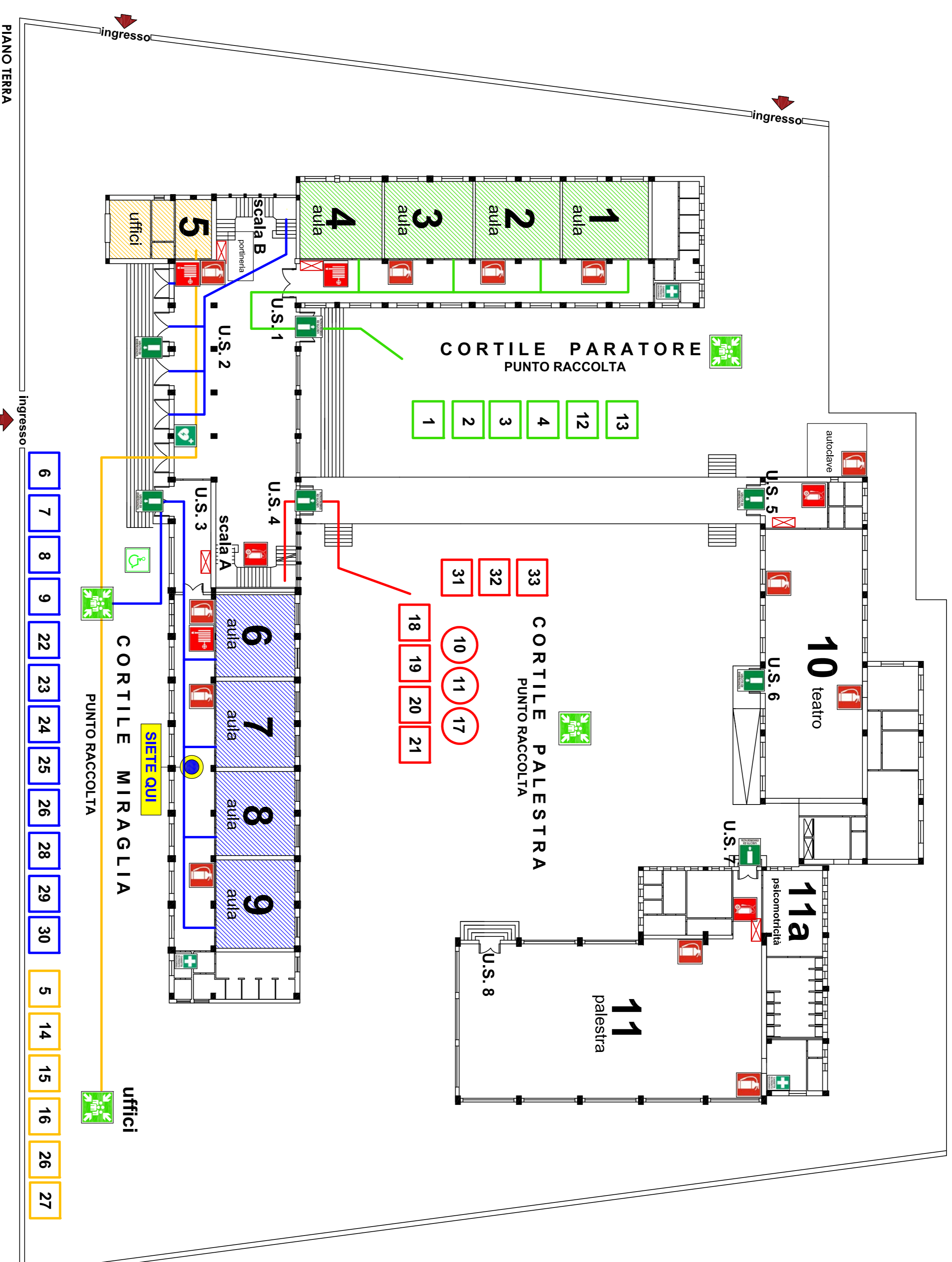
- Alzarsi e muoversi rapidamente
- Non usare per incendi dovuti a impianti elettrici
- Non usare per incendi dovuti a impianti elettrici

E VIETATO COMUNQUE IN OGNI CASO PRENDERE INIZIATIVE DI ALCUN GENERE ESSE OLTREBBERO COMPROMETTERE LA VOSTRA INCOLUMITA'

Circolo Didattico Statale "Emilio Salgari"

Scuola dell'Infanzia e Primaria, via Paratore 34 - 90124 Palermo

PLESSO SALLGARI



Numeri di emergenza	Legenda simboli
Carabinieri 112	E-Estintore
Polizia 113	D-Defibrillatore
Emergenza sanitaria 118	C-Cassetta Medica
Vigili del fuoco 115	E-Estintore Carrelato
Guardia Medica 091 7033502	U_S_Uschia di Sicurezza
Az. Osped. "V. Cervello" 091 6802720	PqR_Punto di Raccolta
Ospedale Civico 091 6865523	OE_Quadro Elettrico
Politicchio 091 6551111	

Norme di comportamento generali in caso di EMERGENZA

- MANTENERE LA CALMA NON FARSI PRENDERE DAL PANICO
- PER UN ESODO ORDINATO E RAPIDO SEGUIRE LE SEGUENTI ISTRUZIONI

MISURE PREVENTIVE

IN CASO DI EMERGENZA

Dovuta a: - Incendio di singole attrezzature o parti di esse in singole stanze
- Incendio di più attrezzature in una stanza, già in fase avanzata di propagazione

E COMUNQUE NEL CASO NON VENGA IMPARTITO L'ORDINE DI EVACUAZIONE

In caso di incendio nel

- Avvertire subito il personale incaricato per la gestione dell'emergenza
- Ritornare subito nella propria stanza, chiudere bene la porta e ostruire le fessure con panni possibilmente bagnati
- Uscire subito dalla propria stanza, chiudere la porta e ostruire le fessure con dei panni possibilmente bagnati
- Avvertire subito il personale incaricato per la gestione dell'emergenza

IN CASO DI EVACUAZIONE

ISTRUZIONI GENERALI PER QUALSIASI TIPO DI EVENTO

- Partire di corsa, sprignare e urtare
- Non stazionare nei punti di passaggio e lungo le vie di esodo
- Non stazionare nei punti di raccolta
- Il personale incaricato dovrà disattivare l'impianto elettrico nonché macchinari e attrezzature

PER IL PERSONALE ED IL PUBBLICO OCCASIONALE PRESENTE

Abbandonare rapidamente i locali seguendo i cartelli indicatori in conformità alle istruzioni impartite dal responsabile incaricato

ISTRUZIONI PARTICOLARI IN CASO DI INCENDIO

Il personale non in grado di muoversi autonomamente attenda con calma l'arrivo dei soccorrittori incaricati

tutto il personale di servizio nei punti di raccolta opportunamente indicati

ISTRUZIONI PARTICOLARI IN CASO DI TERREMOTO

1. Allontanarsi da mobili o oggetti non fissati

2. Allontanarsi da finestre o vetrate

3. Ripararsi solo in prossimità di strutture portanti (travi, pilastri ecc.)

MEZZI DI SPEGNIMENTO INCENDI

1. Estintori

Usarli solo nella fase iniziale dell'incendio prima che si propaghi

ISTRUZIONI PARTICOLARI IN CASO DI TERREMOTO

- Aprire subito le porte perché potrebbero essere bloccate
- Correre di sopra il capo
- Non accendere fiamme di alcun genere
- Spegnere immediatamente eventuali focolai di incendio

PIANO DI EVACUAZIONE ED EMERGENZA

PIANO TERRA

E VIETATO COMUNQUE IN OGNI CASO PRENDERE INIZIATIVE DI ALCUN GENERE ESSE OLTREBBERO COMPROMETTERE LA VOSTRA INCOLUMITA