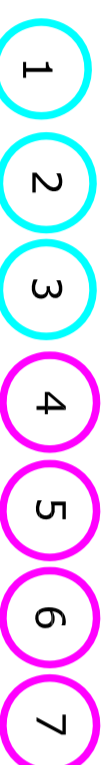




PLESSO CITADELLA



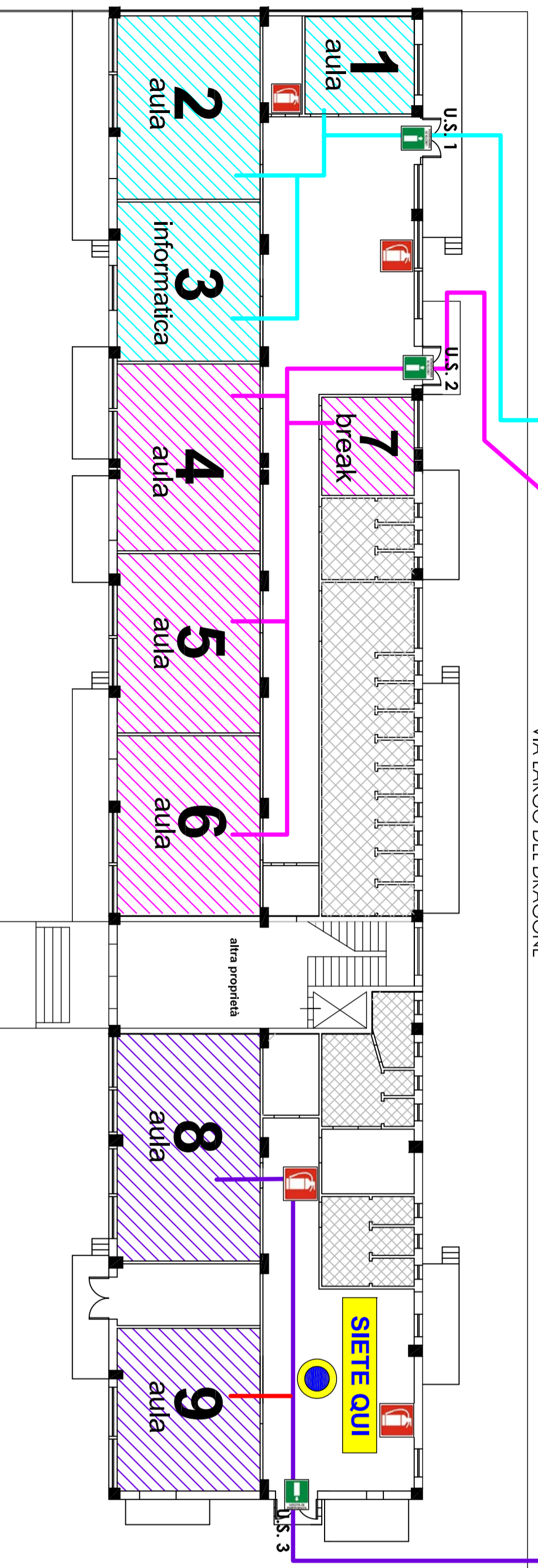
AREA DEL DRAGONE
punto raccolta



PLESSO LARGO DEL DRAGONE



AREA DEL DRAGONE
punto raccolta



Numeri di emergenza

Carabinieri	112		E_Estintore		D_Defibrillatore
Polizia	113		L_lidriane		C_Cassetta Medica
Emergenza sanitaria	118		E_Esiluratore Carrelato		C_Chiamata soccorso
Vigili del fuoco	115		US_Uscita di Sicurezza		
Guardia Medica	091 7033502		PARR_Punto di Raccolta		
Az. Osped. "V. Cervello"	091 6802720		QE_Quadro Elettrico		
Ospedale Civico	091 6865523				
Policlínico	091 6551111				

Norme di comportamento generali in caso di EMERGENZA

1. MANTENERE LA CALMA NON FARSI PRENDERE DAL PANICO
2. PER UN ESODO ORDINATO E RAPIDO SEGUIRE LE SEGUENTI ISTRUZIONI

MISURE PREVENTIVE

IN CASO DI EMERGENZA

Devuta a: - Incendio di singole attrezzature o parti di esse in fase avanzata di propagazione
- Incendio di più attrezzature in una stanza, già in fase avanzata di propagazione
- Incendio di più attrezzature in una stanza, già in fase avanzata di propagazione

IN CASO DI INCENDIO nei Vanzi localii

1. Evitare di correre, spingere o urtare
2. Si' vietato servirsi degli ascensori (se presenti)

ISTRUZIONI GENERALI PER QUALSIASI TIPO DI EVENTO

1. Non scendere nei punti di passaggio e lungo le vie di esodo
2. Il personale incaricato dovrà identificare le uscite
3. Non scendere nei punti di passaggio e lungo le vie di esodo
4. Il personale incaricato dovrà identificare le uscite

PER IL PERSONALE ED IL PUBBLICO OCCASIONALE PRESENTE

Abbandonare rapidamente i locali seguendo i cartelli indicatori in conformità alle istruzioni impartite dal responsabile incaricato
Il personale non in grado di muoversi autonomamente attenda con calma l'arrivo dei soccorsi
Ritiro il personale di stanza nei punti di raccolta opportunamente indicati

ISTRUZIONI PARTICOLARI IN CASO DI INCENDIO

1. Camminare abbassati per evitare il fumo e coprire il naso con un fazzoletto bagnato
2. Allontanarsi da finestre o vetrate
3. Ripararsi solo in prossimità di strutture portanti (travi, pilastri ecc.)
4. Altonare eventuale materiale infiammabile
5. In caso di propagazione dell'incendio richiama l'intervento dei V.P.

MEZZI DI SPENNIMENTO INCENDI

1. Estintori a mano
2. Estintori a muro
3. Estintori a parete
4. Estintori a soffitto
5. Estintori a pavimento
6. Estintori a parete
7. Estintori a soffitto
8. Estintori a parete
9. Estintori a soffitto
10. Estintori a parete
11. Estintori a soffitto
12. Estintori a parete
13. Estintori a soffitto
14. Estintori a parete
15. Estintori a soffitto
16. Estintori a parete
17. Estintori a soffitto
18. Estintori a parete
19. Estintori a soffitto
20. Estintori a parete

ISTRUZIONI PARTICOLARI IN CASO DI TERREMOTO

1. Allontanarsi da mobili o oggetti non fissati
2. Allontanarsi da finestre o vetrate
3. Ripararsi solo in prossimità di strutture portanti (travi, pilastri ecc.)
4. Aggrapparsi alle porte perché potrebbero aprirsi
5. Coprire di coprire il capo
6. Non accendere fiamme di alcun genere
7. Spegnere immediatamente eventuali focolai di incendio

E VIETATO COMUNICARE IN OGNI CASO PRENDERE INIZIATIVE DI ALCUN GENERE ESSE POTREBBERO COMPROMETTERE LA VOSTRA INCOLUMITA'