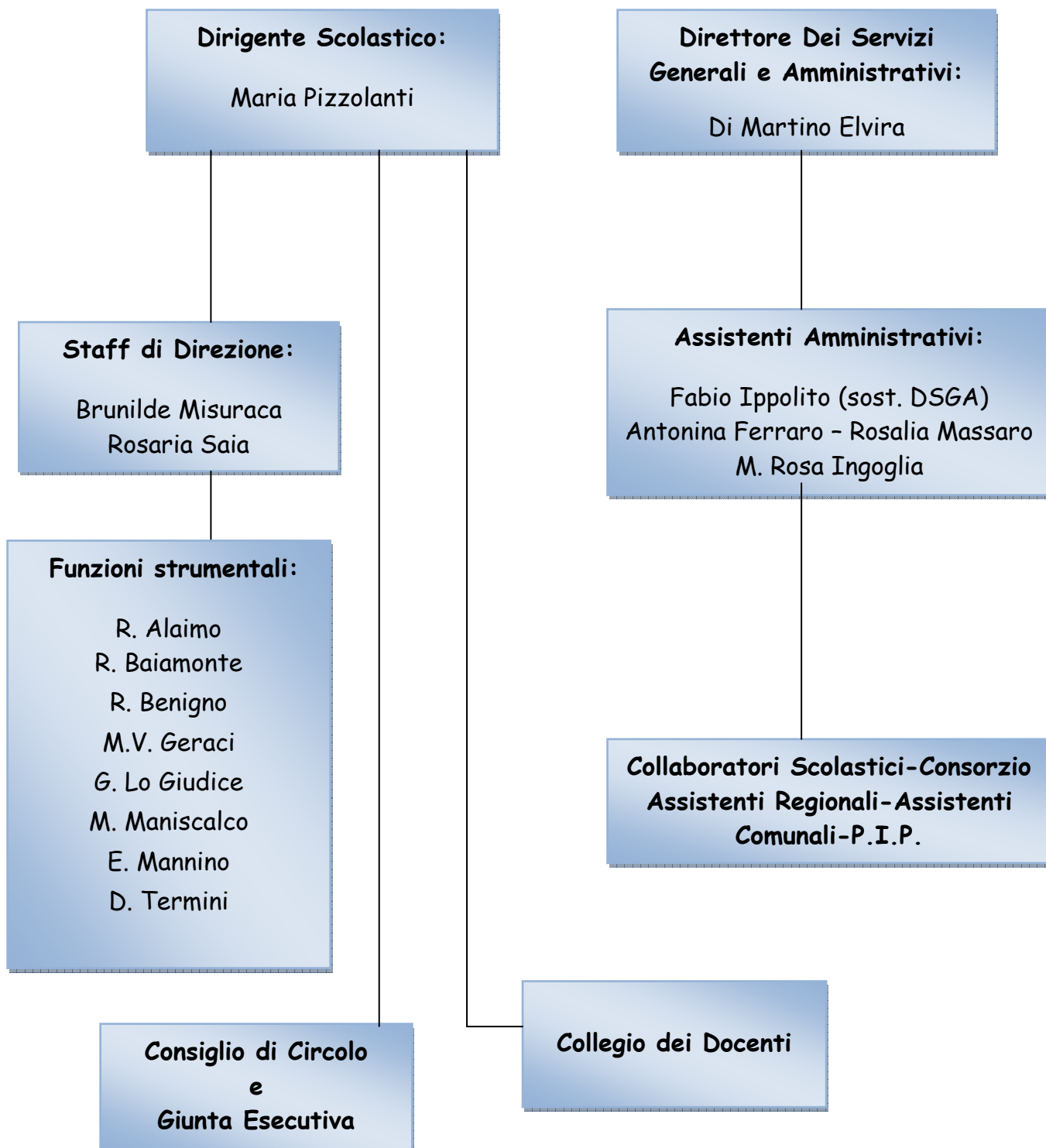


ORGANIGRAMMA SINTETICO



DIREZIONE E SEGRETERIA	Via Paratore, 34
Dirigente Scolastico	Maria Pizzolanti
I collaboratore del DS	Brunilde Misuraca
II collaboratore del DS	Rosaria Saia
Responsabili Plesso Alongi	Geraci – Di Miceli (Infanzia) – Giambelluca – Schirò (Primaria)
Responsabili Plesso L.go del Dragone	Ingrassia - Bonafede
Responsabile plesso La Cittadella	F. Perna - Ribaudò
Direttore dei Servizi generali ed Amministrativi	Elvira Di Martino
Sostituto del DSGA	Fabio Ippolito
Tipologia Scuola	Circolo Didattico- scuola dell'infanzia e primaria Scuola dell'infanzia Regionale
Codice meccanografico sede centrale	pae03100g
Sito web	www.scuolasalgari.gov.it
Indirizzo -mail	pae03100g@istruzione.it pae03100g@pec.istruzione.it
Codice fiscale	80016020820
Classi e sezioni numero complessivo	N° complessivo: <i>Infanzia statale:</i> <i>5 sezioni tempo ridotto</i> <i>3 sezioni tempo normale con servizio mensa</i> <i>Infanzia Regionale 3 sezioni tempo ridotto</i> <i>Primaria:</i> <i>Plesso Alongi: 10</i> <i>Sede Centrale: 20</i>
Insegnanti numero complessivo	N° complessivo: 83 <i>Infanzia statale: 14</i> <i>Infanzia Regionale: 3</i> <i>Primaria: 66</i>
Personale ATA	di cui 12 collaboratori scolastici – A.A. 4
Docenti utilizzati in altri compiti	2
Personale Comunale	4 assistenti alunni H e addetti alla mensa scolastica
Personale Regionale	3 assistenti
PIP	13