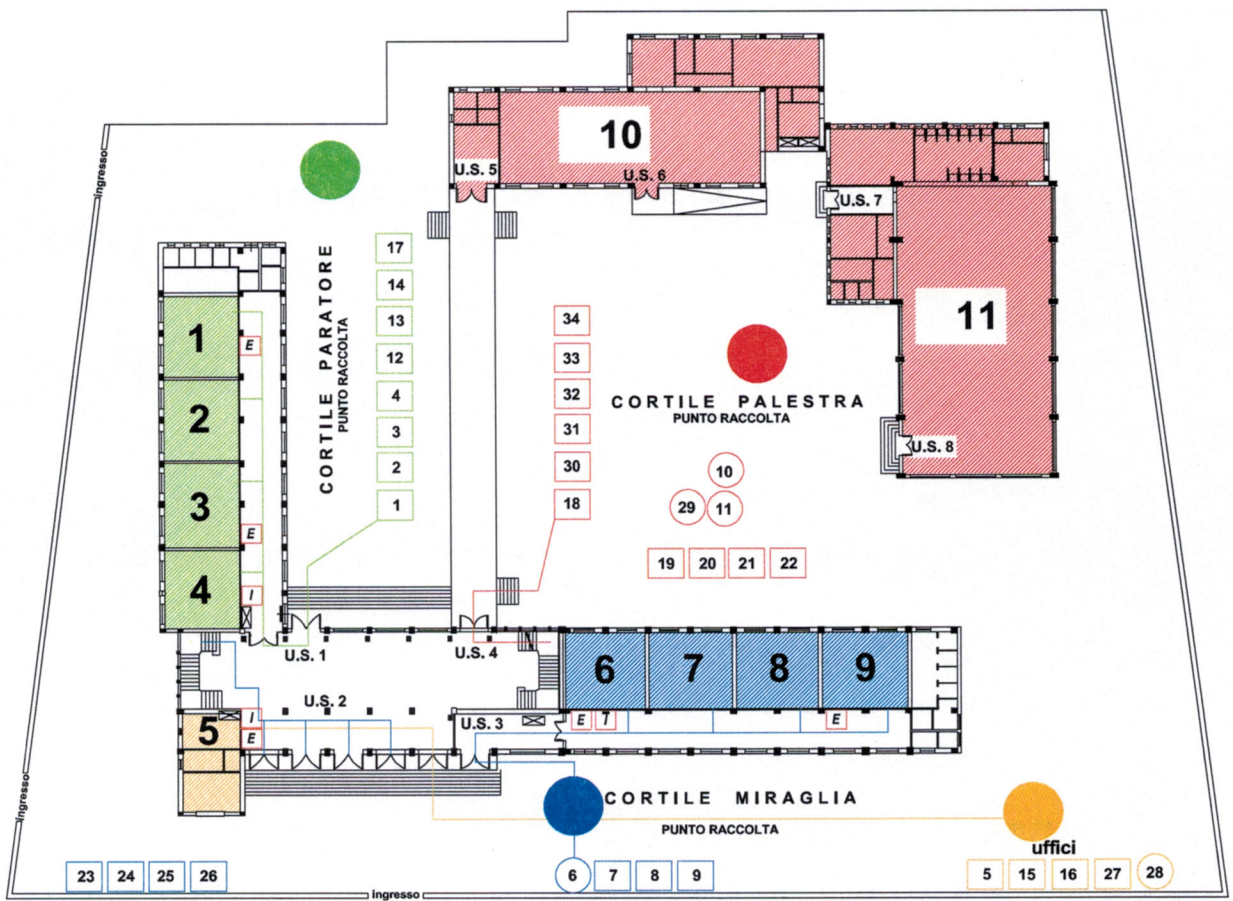
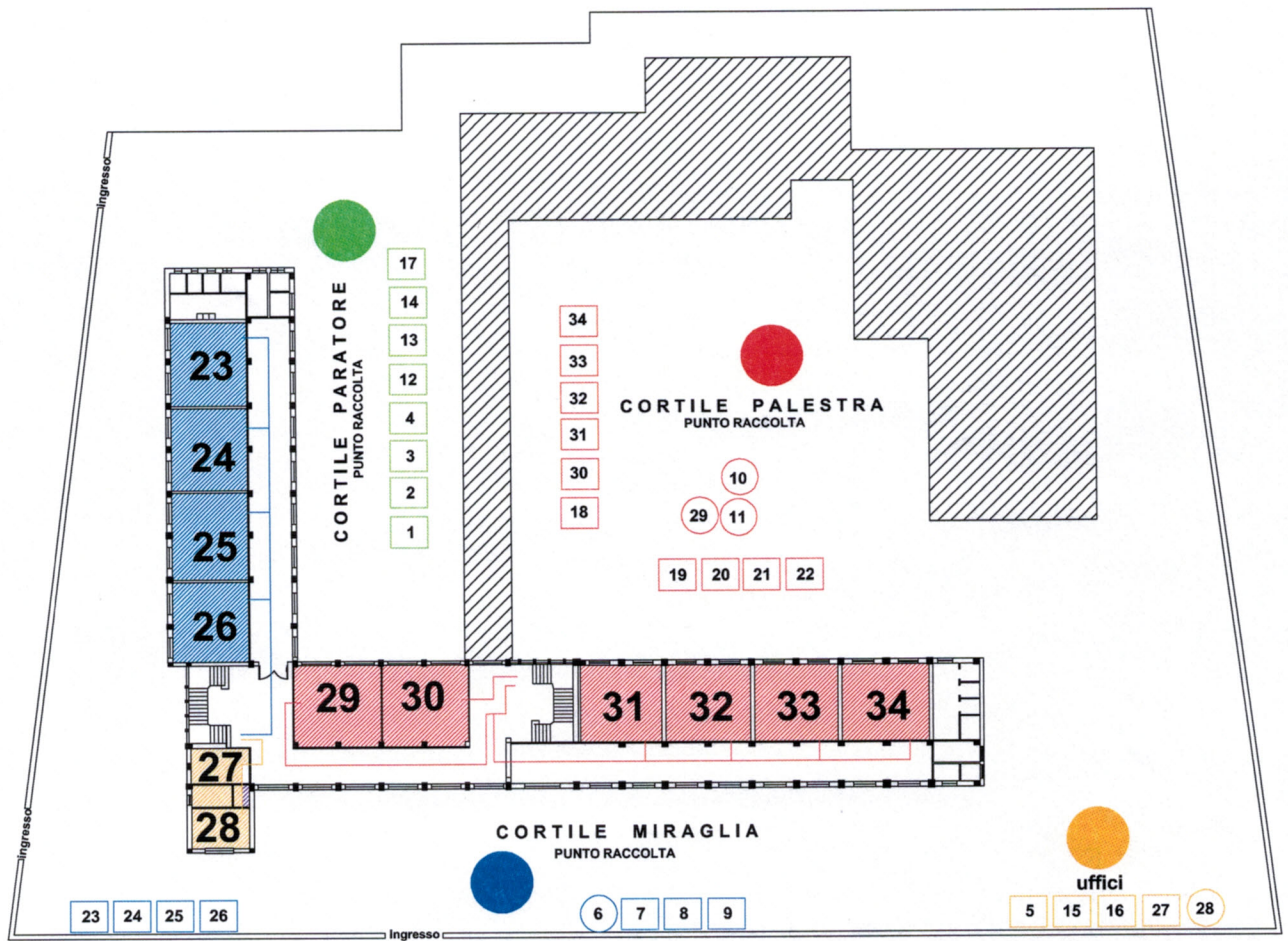


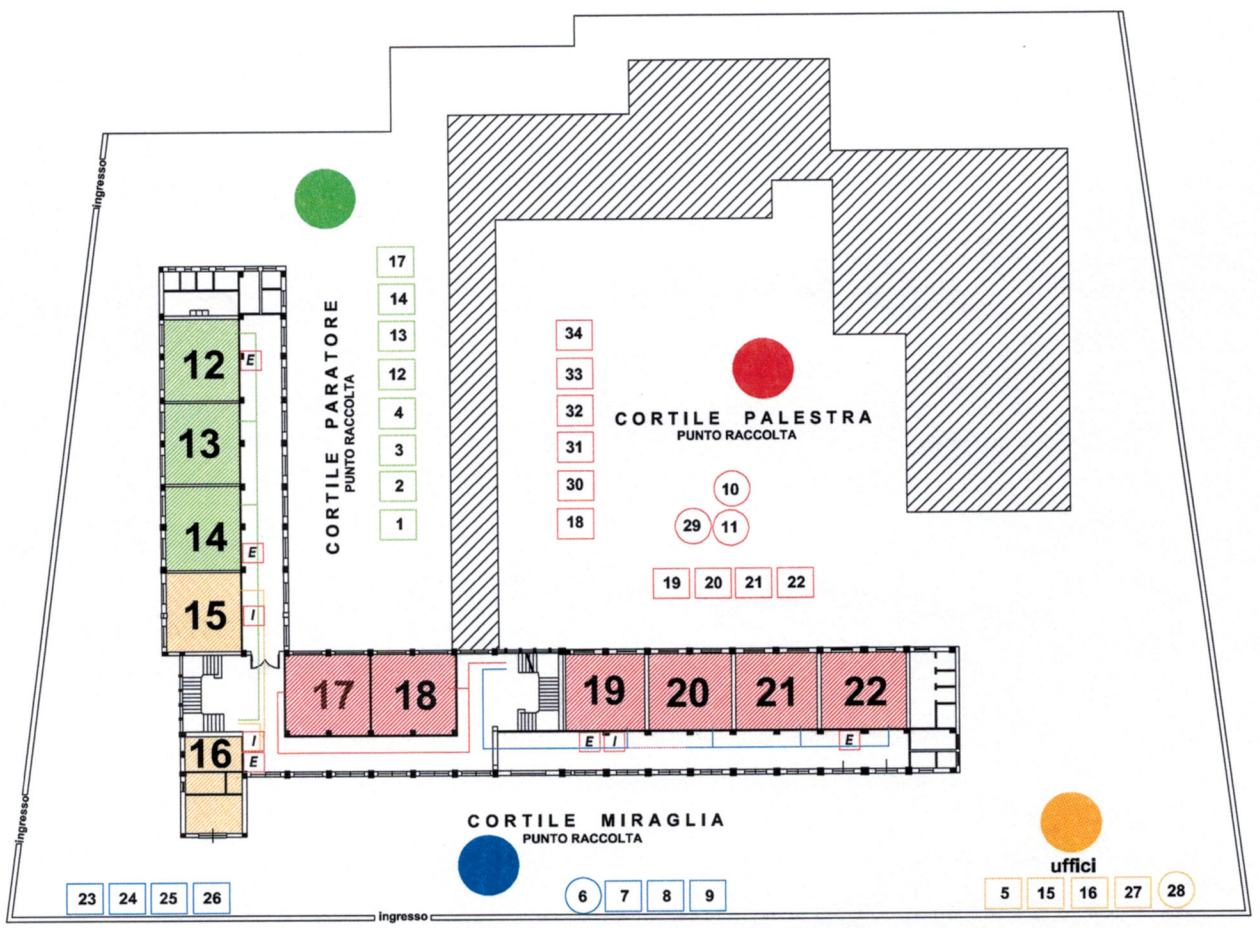
**PIANO DI EVACUAZIONE ED EMERGENZA : piano terra
PLESSO CENTRALE _ D.D.SALGARI**



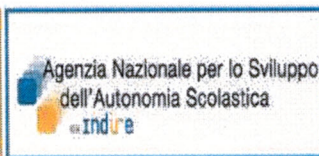
**PIANO DI EVACUAZIONE ED EMERGENZA : piano secondo
PLESSO CENTRALE _D.D.SALGARI**



**PIANO DI EVACUAZIONE ED EMERGENZA : piano primo
PLESSO CENTRALE _ D.D.SALGARI**



ALLEGATO 14:



Circolo Didattico Statale

Emilio Salgari

Scuola dell'Infanzia e Primaria

Via Paratore, 34 – 90124 Palermo

Codice fiscale 80016020820

Telefoni sede centrale 091441493-0916477710 fax 091/6478932

Plesso Alongi-Via N. Alongi, 8 telefono 0916474952 (primaria) 0916476869 (infanzia)

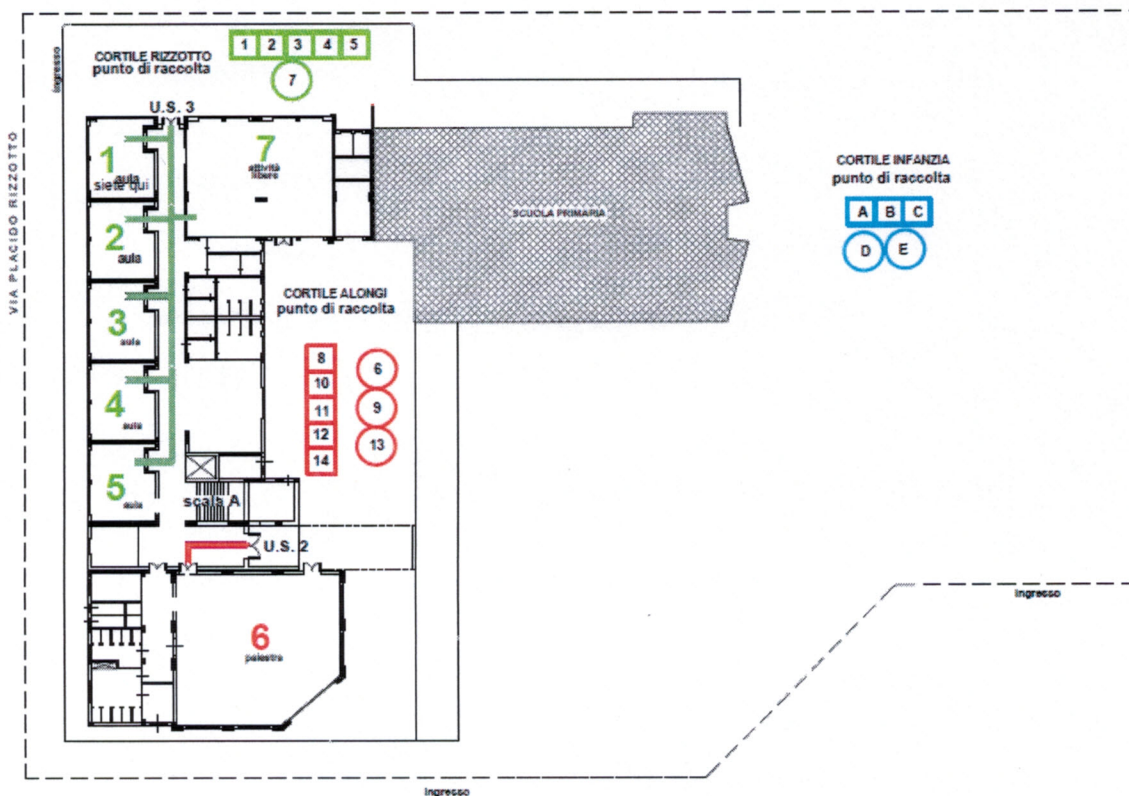
Plesso Scuola Infanzia Regionale La Cittadella-Largo del Dragone, 1 telefono 0916477671

pae03100g@istruzione.it pae03100g@pec.it

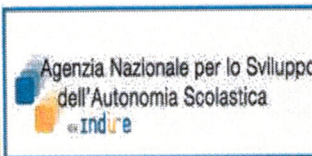
Direzione: email maria.pizzolanti@istruzione.it www.scuolasalgari.it

PLANIMETRIA CON L'INDICAZIONE DEI PERCORSI DI ESODO SCUOLA PRIMARIA_Piano terra - *Alongi*

PIANO DI EMERGENZA E DI EVACUAZIONE



ALLEGATO 15:



**Circolo Didattico Statale
Emilio Salgari**

Scuola dell'Infanzia e Primaria
Via Paratore, 34 – 90124 Palermo
Codice fiscale 80016020820

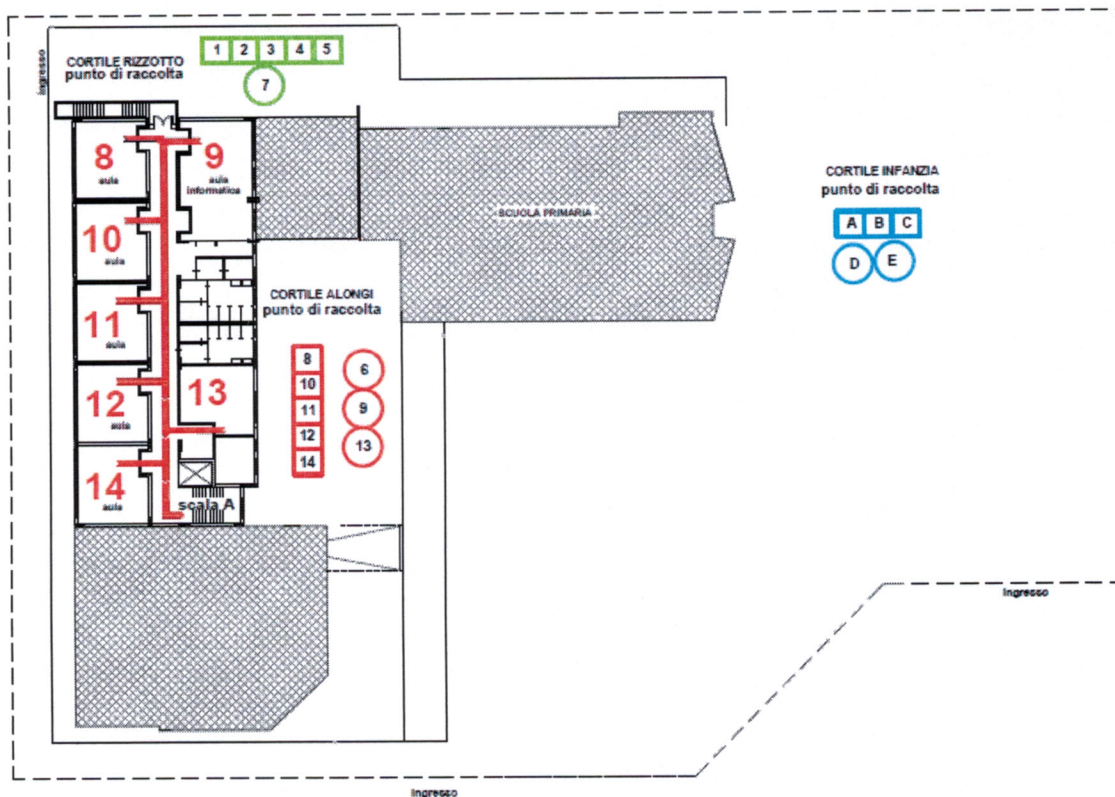
Telefoni sede centrale 091441493-0916477710 fax 091/6478932
Plesso Alongi-Via N. Alongi, 8 telefono 0916474952 (primaria) 0916476869 (infanzia)
Plesso Scuola Infanzia Regionale La Cittadella-Largo del Dragone, 1 telefono 0916477671

pae03100g@istruzione.it pae03100g@pec.it

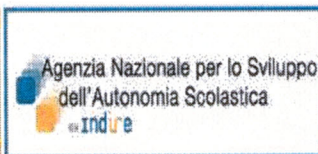
Direzione: email maria.pizzolanti@istruzione.it www.scuolasalgari.it

**PLANIMETRIA CON L'INDICAZIONE DEI PERCORSI DI ESODO
SCUOLA PRIMARIA_Piano primo - ALONGI**

PIANO DI EMERGENZA E DI EVACUAZIONE



ALLEGATO 16:



Circolo Didattico Statale Emilio Salgari

Scuola dell'Infanzia e Primaria
Via Paratore, 34 – 90124 Palermo
Codice fiscale 80016020820

Telefoni sede centrale 091441493-0916477710 fax 091/6478932

Plesso Alongi-Via N. Alongi, 8 telefono 0916474952 (primaria) 0916476869 (infanzia)

Plesso Scuola Infanzia Regionale La Cittadella-Largo del Dragone, 1 telefono 0916477671

pae03100g@istruzione.it pae03100g@pec.it

Direzione: email maria.pizzolanti@istruzione.it www.scuolasalgari.it

PLANIMETRIA CON L'INDICAZIONE DEI PERCORSI DI ESODO SCUOLA INFANZIA_Piano TERRA - ALONGI

PIANO DI EMERGENZA E DI EVACUAZIONE

