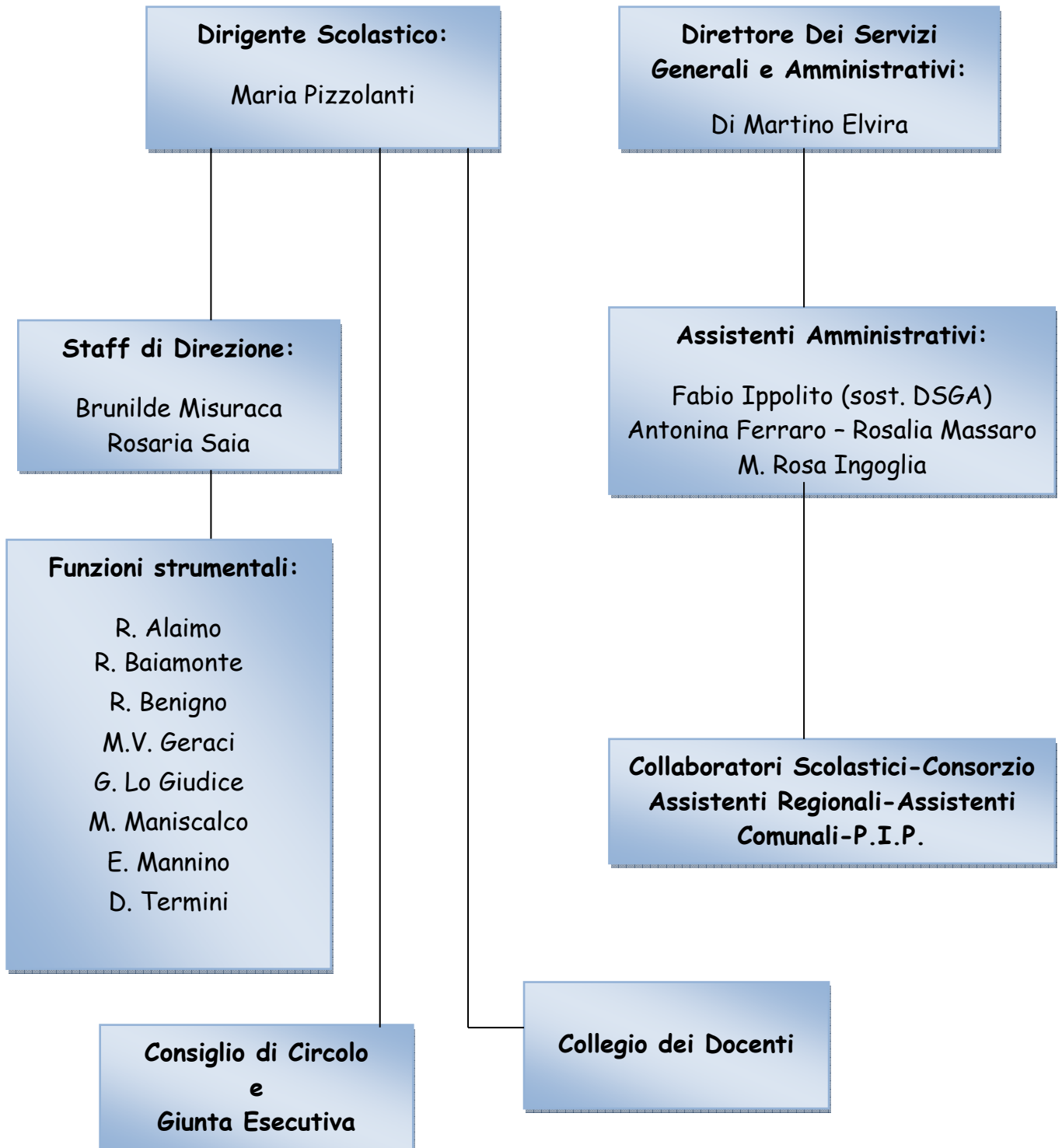


## ORGANIGRAMMA SINTETICO



<b>DIREZIONE E SEGRETERIA</b>	<b>Via Paratore, 34</b>
<b>Dirigente Scolastico</b>	<b>Maria Pizzolanti</b>
<b>I collaboratore del DS</b>	<b>Brunilde Misuraca</b>
<b>II collaboratore del DS</b>	<b>Rosaria Saia</b>
<b>Responsabili Plesso Alongi</b>	<b>Mastropolo – Di Miceli (Infanzia) – Giambelluca – Schirò (Primaria)</b>
<b>Responsabili Plesso L.go del Dragone</b>	<b>Geraci - Bonafede</b>
<b>Responsabile plesso La Cittadella</b>	<b>Perna - Ribaudò</b>
<b>Direttore dei Servizi generali ed Amministrativi</b>	<b>Elvira Di Martino</b>
<b>Sostituto del DSGA</b>	<b>Fabio Ippolito</b>
<b>Tipologia Scuola</b>	<b>Circolo Didattico- scuola dell'infanzia e primaria Scuola dell'infanzia Regionale</b>
<b>Codice meccanografico sede centrale</b>	<b>pae03100g</b>
<b>Sito web</b>	<b>www.scuolasalgari.gov.it</b>
<b>Indirizzo -mail</b>	<b><a href="mailto:pae03100g@istruzione.it">pae03100g@istruzione.it</a> <a href="mailto:pae03100g@pec.istruzione.it">pae03100g@pec.istruzione.it</a></b>
<b>Codice fiscale</b>	<b>80016020820</b>
<b>Classi e sezioni numero complessivo</b>	<b>N° complessivo:</b> <b>Infanzia statale:</b> <b>6 sezioni tempo ridotto</b> <b>3 sezioni tempo normale con servizio mensa</b> <b>Infanzia Regionale:</b> <b>3 sezioni tempo ridotto</b> <b>Primaria:</b> <b>Plesso Alongi: 10</b> <b>Sede Centrale: 20</b>
<b>Insegnanti numero complessivo</b>	<b>N° complessivo: 83</b> <b>Infanzia statale: 16</b> <b>Infanzia Regionale: 3</b> <b>Primaria: 66</b>
<b>Personale ATA</b>	<b>di cui 12 collaboratori scolastici – A.A. 4</b>
<b>Docenti utilizzati in altri compiti</b>	<b>2</b>
<b>Personale Comunale</b>	<b>4 assistenti alunni H e addetti alla mensa scolastica</b>
<b>Personale Regionale</b>	<b>3 assistenti</b>
<b>PIP</b>	<b>13</b>