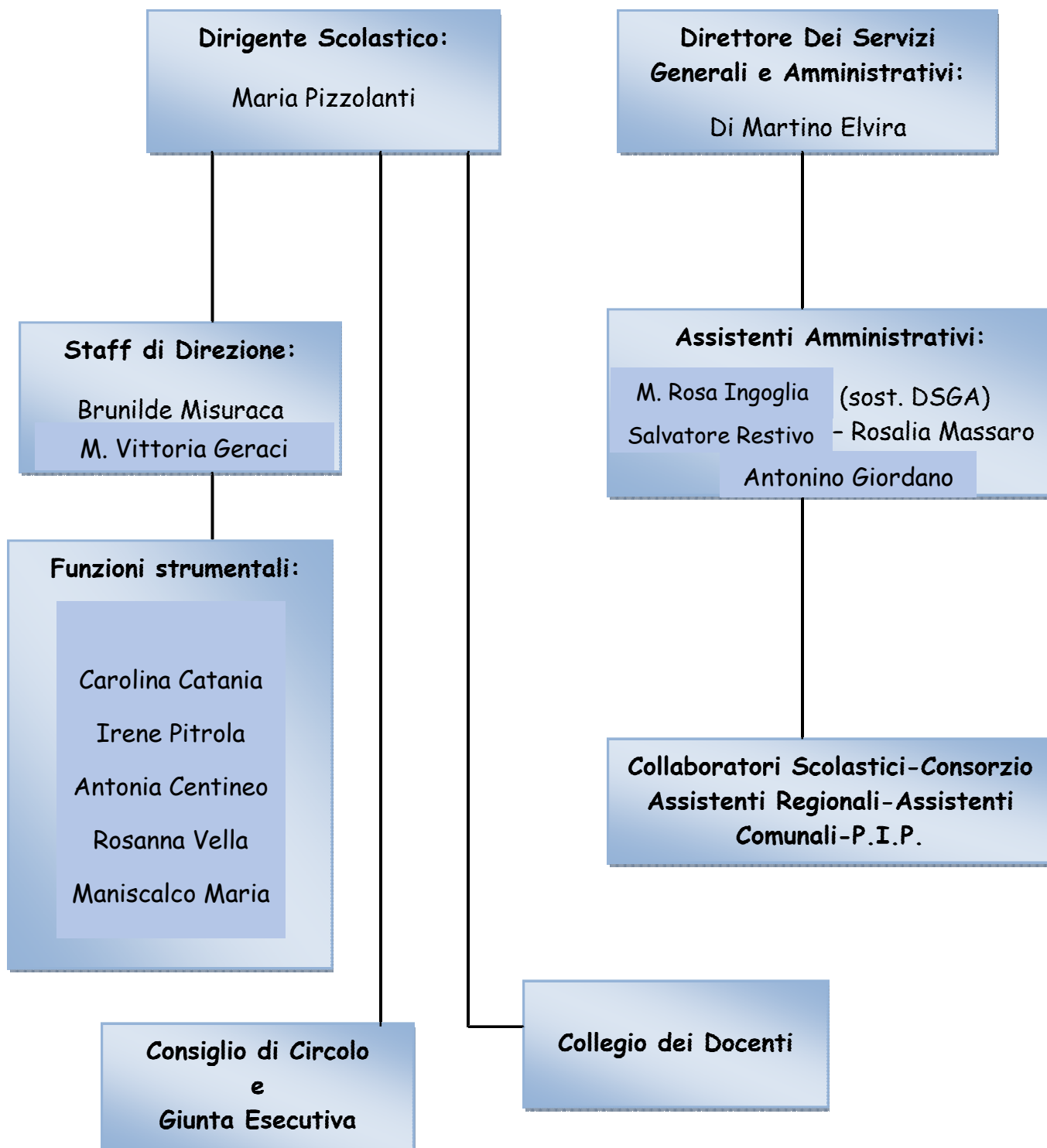


ORGANIGRAMMA SINTETICO



DIREZIONE E SEGRETERIA	Via Paratore, 34
Dirigente Scolastico	Maria Pizzolanti
I collaboratore del DS	Brunilde Misuraca
II collaboratore del DS	Geraci Maria Vittoria
Responsabili Plesso Alongi	Castagna – Panzeca (Infanzia) – Giambelluca – Castronovo (Primaria)
Responsabili Plesso L.go del Dragone e La Cittadella	Geraci - Bonafede
Direttore dei Servizi generali ed Amministrativi	Elvira Di Martino
Sostituto del DSGA	Ingoglia Maria Rosa
Tipologia Scuola	Circolo Didattico- scuola dell'infanzia e primaria Scuola dell'infanzia Regionale
Codice meccanografico sede centrale	pae03100g
Sito web	www.scuolasalgari.edu.it
Indirizzo -mail	pae03100g@istruzione.it pae03100g@pec.istruzione.it
Codice fiscale	80016020820
Classi e sezioni numero complessivo	N° complessivo: <i>Infanzia statale:</i> 8 sezioni tempo ridotto 3 sezioni tempo normale con servizio mensa <i>Primaria:</i> Plesso Alongi: 10 Sede Centrale: 20
Insegnanti numero complessivo	N° complessivo: <i>Infanzia statale: 24</i> <i>Primaria: 71</i>
Personale ATA	19 di cui 15 collaboratori scolastici – 4 A.A.
Docenti utilizzati in altri compiti	3
Personale Comunale	5 assistenti alunni H e addetti alla mensa scolastica
Ex PIP	10